



Mestna občina Novo mesto



Občinska uprava  
Oddelek za komunalne zadeve,  
krajevne skupnosti in kmetijstvo

Seidlova cesta 1  
8000 Novo mesto  
tel.: 07 / 39 39 229, faks: 07 / 39 39 282  
e-pošta: mestna.obcina@novomesto.si  
www.novomesto.si

Datum: 20. 11. 2008

## ZADEVA: MERITVE HITROSTI NA OBMOČJU MESTNE OBČINE NOVO MESTO

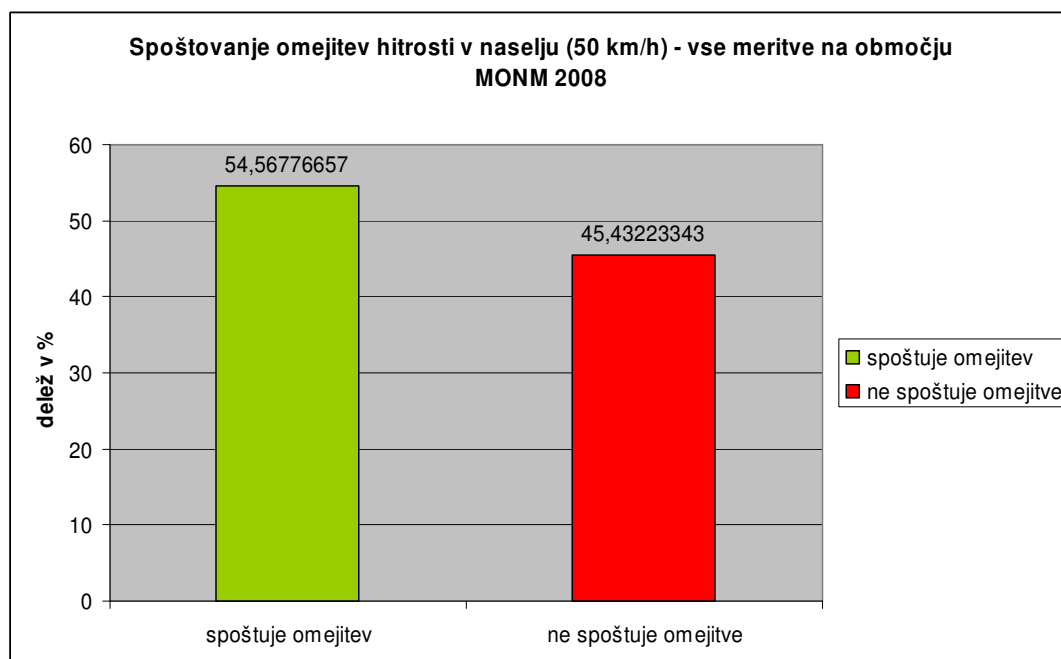
### 1. UVOD

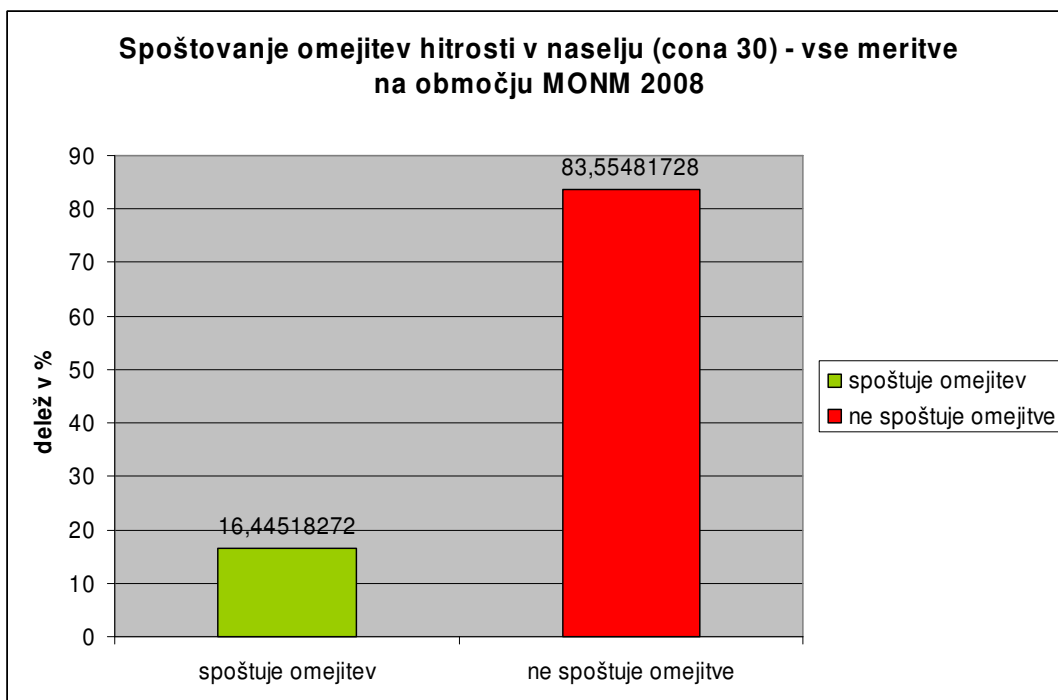
Meritve hitrosti se na območju mestne občine izvajajo predvsem na odsekih cest, kjer se praviloma že predhodno ugotavlja negativno stanje glede spoštovanja omejitev. Na podlagi pridobljenih podatkov se izvaja različne ukrepe, glede na presojo strokovnih služb iz področja prometa in zakonskih podlag, materialnih predpisov, ki to področje obravnavajo.

Meritve se izvajajo na dva načina in sicer z opozorilnimi tablamami »Vi vozite« in z radarskim detektorjem, ki meri hitrost vozil v časovnem preseku in kategorijo vozil po dolžinskih razredih (skuter, avto, kombi, tovornjak). Na podlagi teh podatkov se ugotavlja strukturo prometnega toka in hitrost v časovnem preseku. S pomočjo teh podatkov lahko ugotovimo v katerem času dneva se najpogosteje pojavljajo kršitve omejitev hitrosti na posameznih odsekih ceste in v katero kategorijo vozil spadajo kršitelji.

### 2. MERITVE HITROSTI

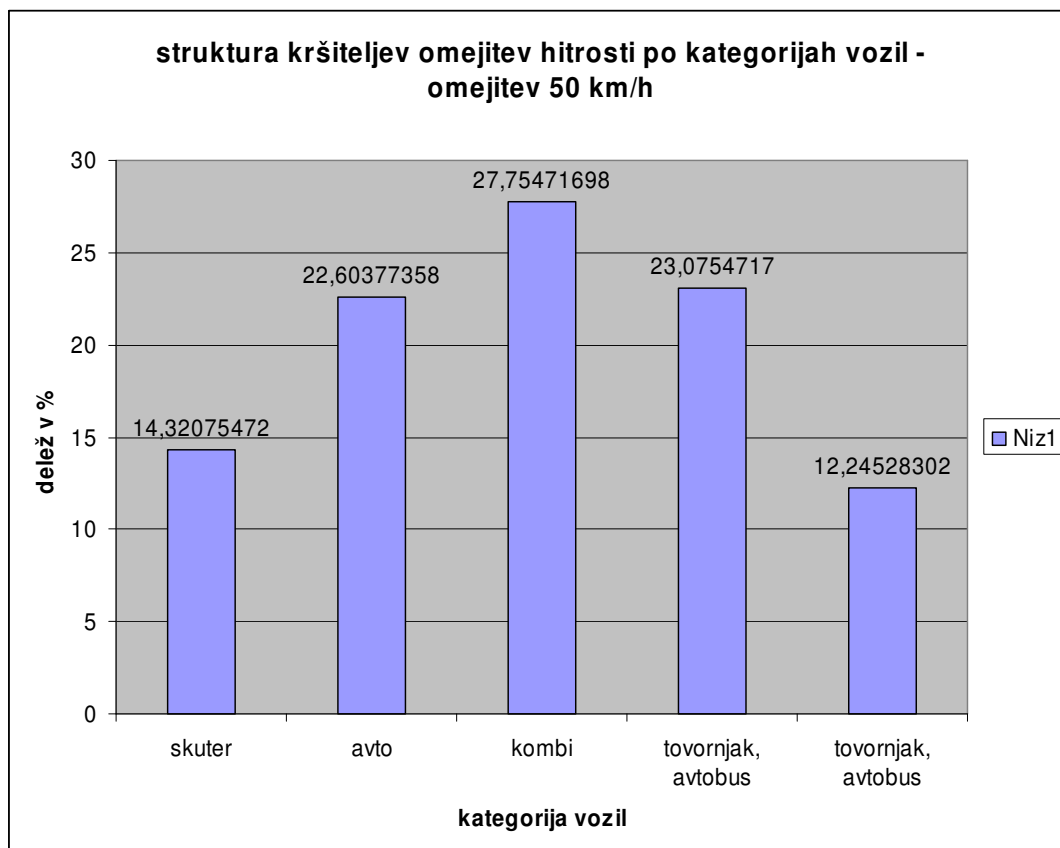
V prvih prikazih je zbir podatkov iz vseh izvedenih meritev hitrosti in prikazuje stanje spoštovanja omejitev hitrosti v naselju kjer je omejitev hitrosti 50 km/h, v naselju v conah 30 (omejitev 30 km/h) in izven naselja (omejitev 90 km/h).



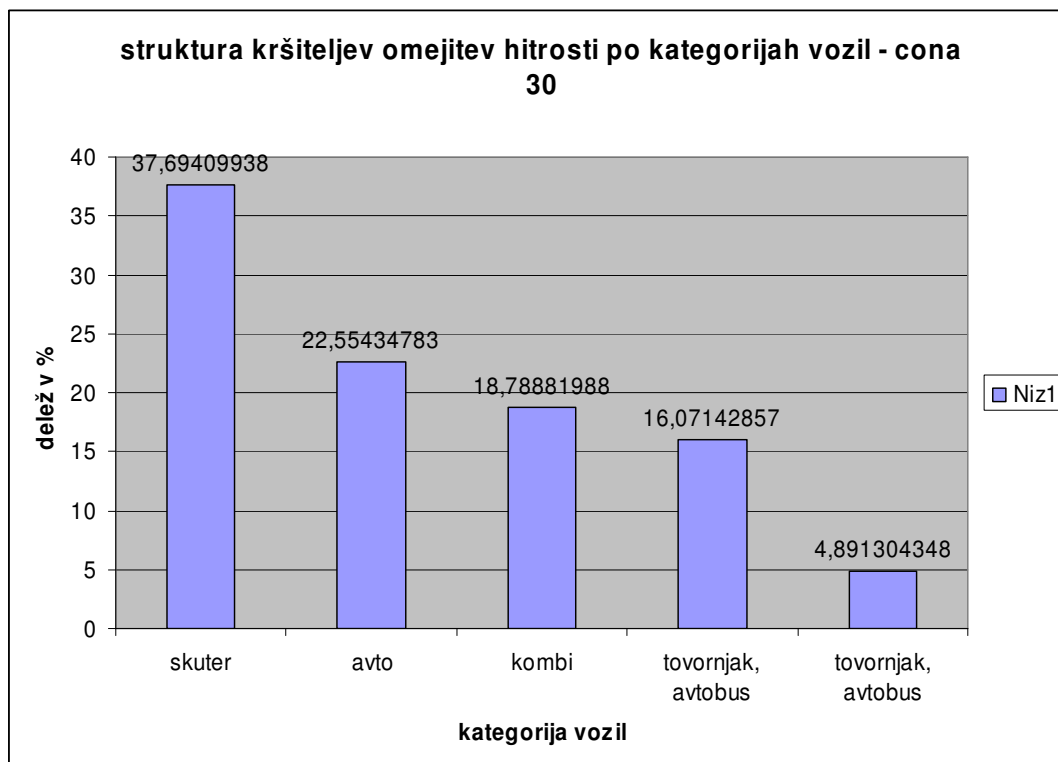


Podatkov o spoštovanju omejitev izven naselij ni utemeljeno prikazovati, saj je bil obseg izvedenih meritev izven naselij premajhen, da bi bil vzorec reprezentativen. Za nespoštovanje omejitve hitrosti se upošteva vsako meritev, ki presega omejitve za vsaj 1 km/h.

**Struktura kršiteljev omejitev hitrosti v naselju – omejitev 50 km/h.**

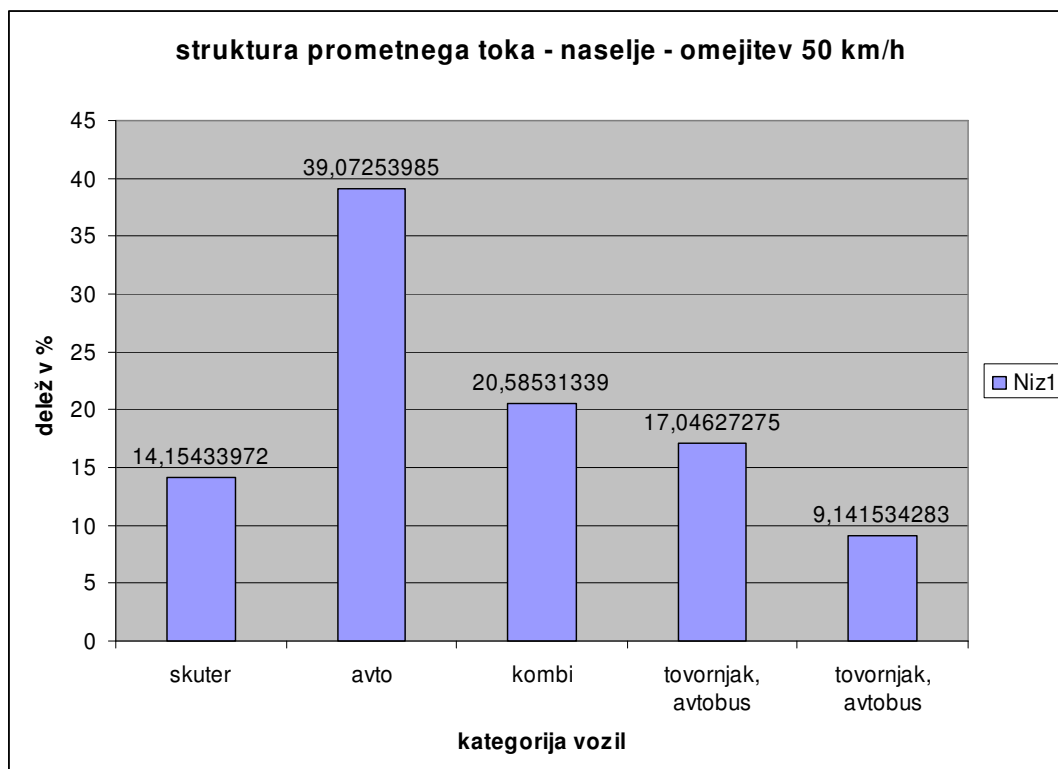


## Struktura kršiteljev omejitve hitrosti v coni 30



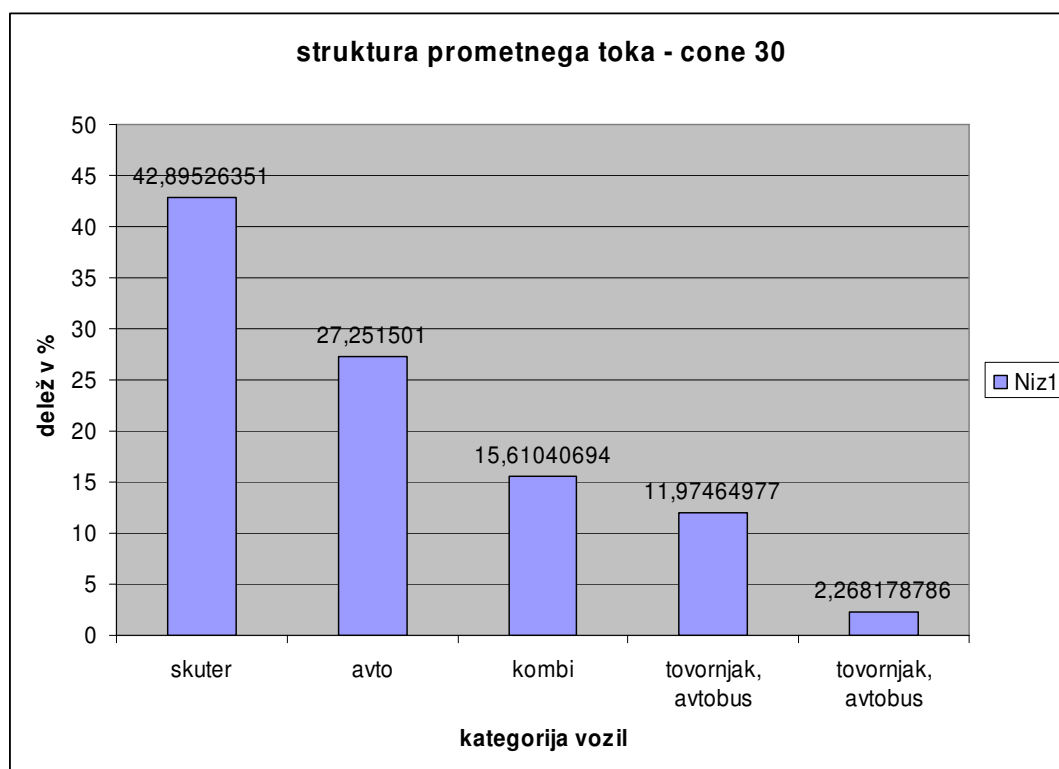
Ob pregledu zgornjih razvrstitev kršiteljev omejitve hitrosti je pomembno vedeti kakšna je povprečna struktura prometa na odsekih cest, kjer so bila meritve izvajane.

## Struktura prometa na območjih izvajanja meritev v naseljih – omejitev 50 km/h



V strukturi prometnega toka so zajeta vsa zabeležena vozila, kršitelji in tisti, ki so vozili skladno s predpisi.

## Struktura prometnega toka – cone 30



Opomba:

*Pri meritvah lahko prihaja do popačenja zaradi prekrivanja vozil med posameznimi kategorijami, kar izhaja iz lokacije postavitve merilne naprave, ki zaznava vozila iz določene razdalje, pod določenim vpadnim kotom. Kljub temu, je na podlagi preizkusov ugotovljeno, da so podatki pridobljeni z dobro natančnostjo in so verodostojni.*

### 3. POVZETEK

Spremljanje prometnih tokov je pomemben del pridobivanja informacij o stanju na cestah. S pomočjo teh podatkov se izvaja ukrepe iz področja regulacije prometa z infrastrukturnimi elementi, represivnimi ukrepi, izobraževanjem voznikov in obveščanjem javnosti o stanju prometno tehnične kulture iz vidika spoštovanja predpisanih hitrosti. Nespoštovanje omejitev hitrosti je namreč eden od pglavitnih razlogov za nastanek prometnih nesreč z najhujšimi posledicami. Meritve na območju Mestne občine Novo mesto bomo izvajali tudi v prihodnje s težnjo po pridobitvi čim boljših podatkov o stanju spoštovanja omejitev in pridobitve podatkov za izvajanje ukrepov, s katerimi bomo pripomogli k izboljšanju stanja varnosti na cestah, s pomočjo obveščanja javnosti pa želimo dvigniti ozaveščenost voznikov o pomembnosti spoštovanja omejitev hitrosti.

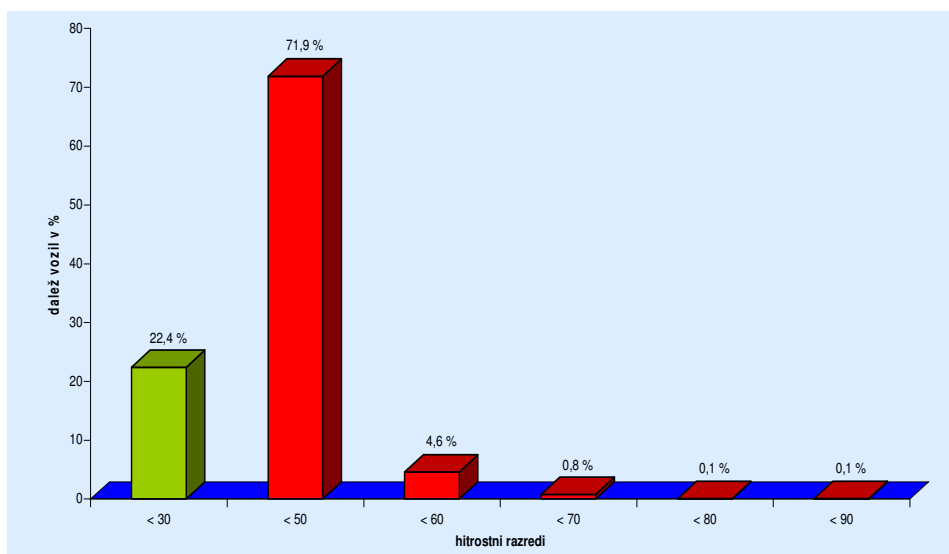
Vsem voznikom želimo varno vožnjo.

Pripravil:

Jure DUH  
višji svetovalec

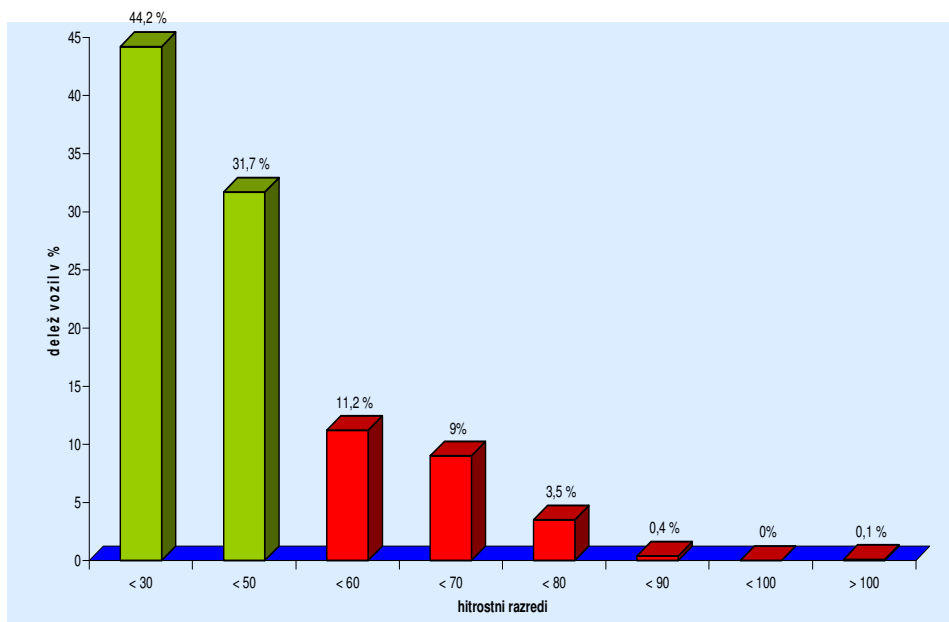
**Grafični prikaz podatkovno obdelanih meritev, izvedenih v letu 2008 do 15.11.2008, po posameznih lokacijah**

**Meritev hitrosti - Šegova ulica**



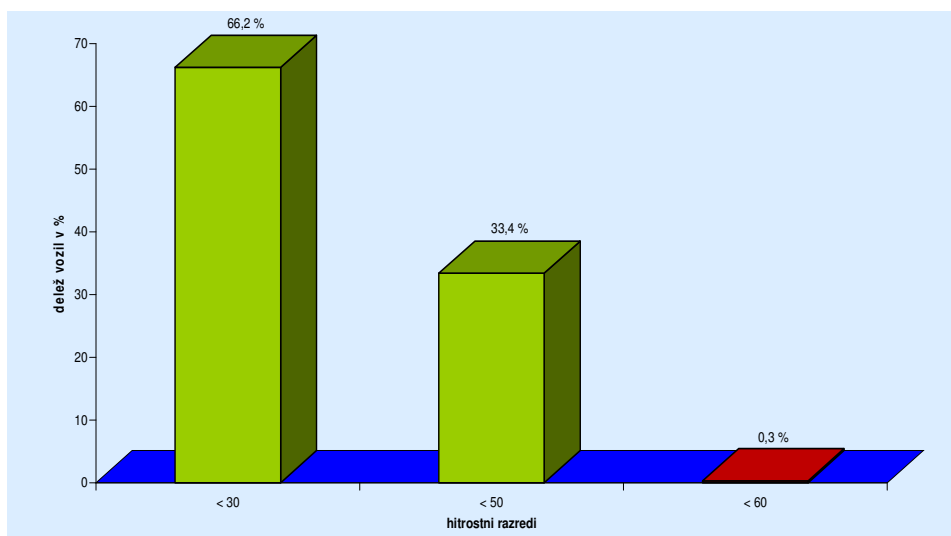
Kraj meritev: Šegova ulica - proti šolskemu centru	Pripravil: Jure Duš
Čas izvajanja meritev: november 2008	Merilna naprava: Viacount
Omejitev hitrosti: 30 km/h	

**Meritev hitrosti - Lastovče**



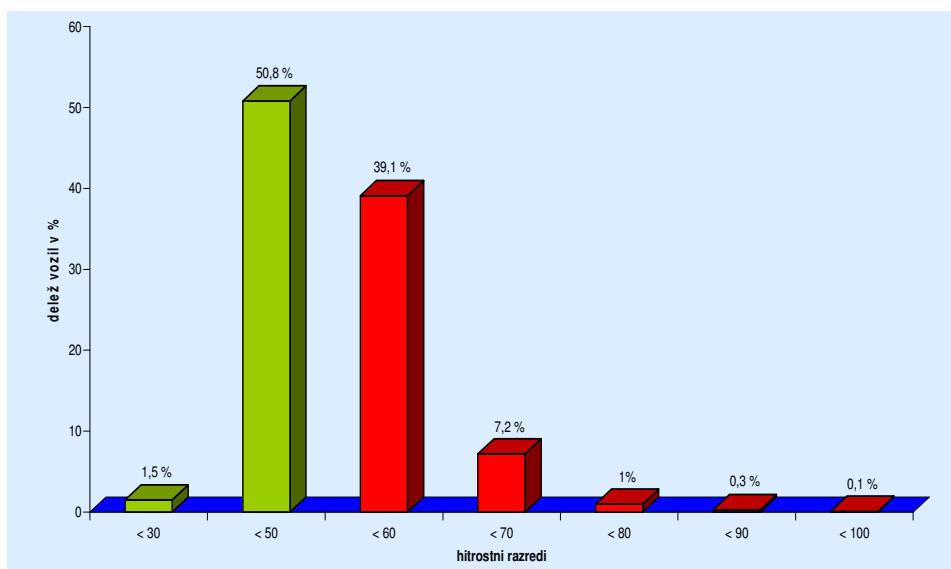
Kraj meritev: Lastovče (ravnina ob Krki)	Pripravil: Jure Duš
Čas izvajanja meritev: oktober 2008	Merilna naprava: Viacount
Omejitev hitrosti: 50 km/h:	

### Meritev hitrosti - Ljubljanska cesta\_1



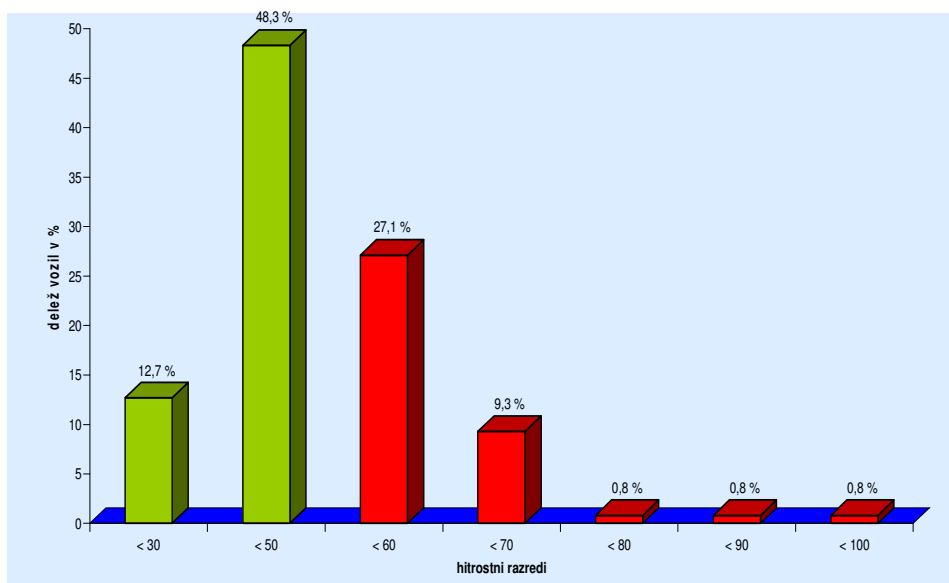
Kraj meritev: Ljubljanska cesta (BTC; smer Bučna vas)	Pripravil: Jure Duh
Čas izvajanja meritev: september 2008	Merilna naprava: Viasis
Omejitev hitrosti: 50 km/h	

### Meritev hitrosti - Ljubljanska cesta\_2



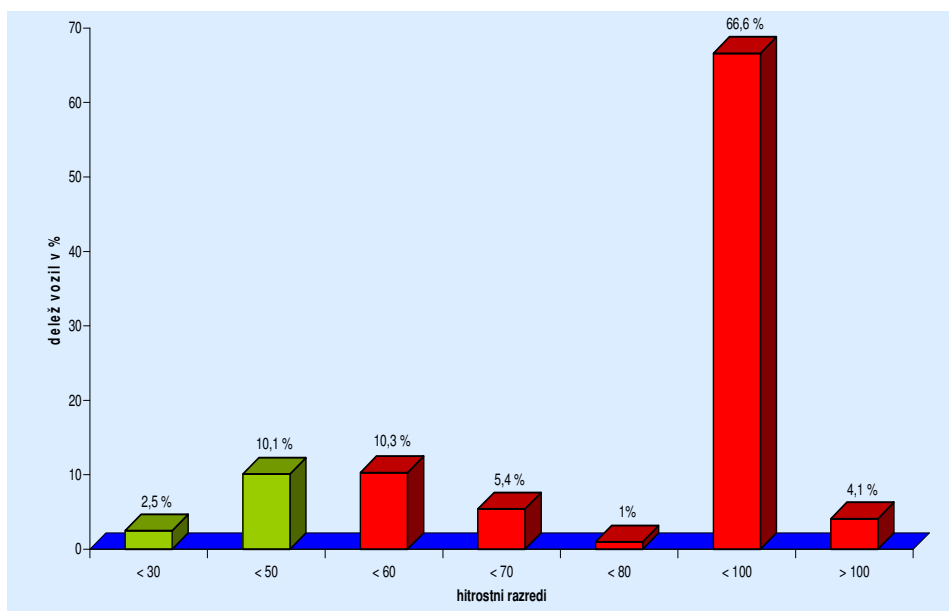
Kraj meritev: Ljubljanska cesta (BTC; smer center)	Pripravil: Jure Duh
Čas izvajanja meritev: september 2008	Merilna naprava: Viasis
Omejitev hitrosti: 50 km/h:	

### Meritev hitrosti - Petelinjek - naselje (proti R2-419)



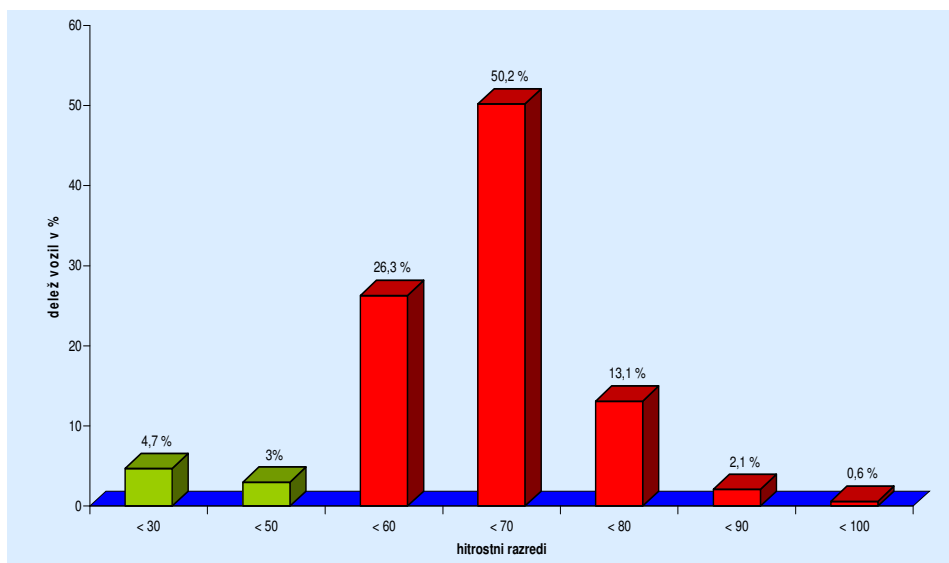
Kraj meritev: Petelinjek - naselje	Pripravil: Jure Duh
Čas izvajanja meritev: avgust 2008	Merilna naprava: Viacount
Omejitev hitrosti: 50 km/h	

### Meritev hitrosti - Petelinjek (smer Potov vrh)



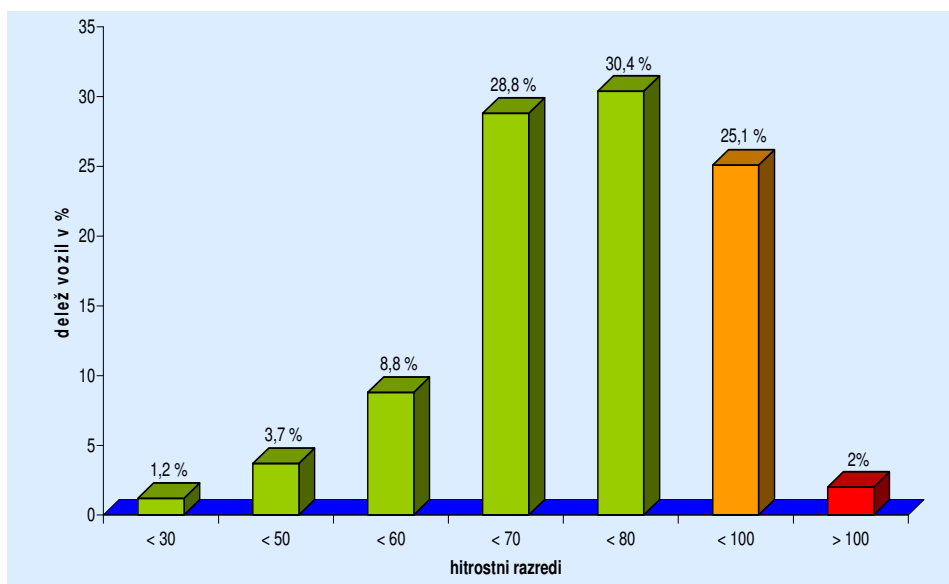
Kraj meritev: Petelinjek - smer Potov vrh:	Author:
Čas izvajanja meritev: avgust 2008 (vikend)	Merilna naprava: Viacount
Omejitev hitrosti: 50 km/h	

### Meritev hitrosti - G2-105 - Dol. Težka voda - smer Novo mesto



Kraj meritev: Dol. Težka voda - smer Novo mesto	Pripravil: Jure Duh
Čas izvajanja meritev: avgust 2008	Merilna naprava: Viacount
Omejitev hitrosti: 50 km/h	

### Meritev hitrosti - Podbreznik - uvoz/izvoz

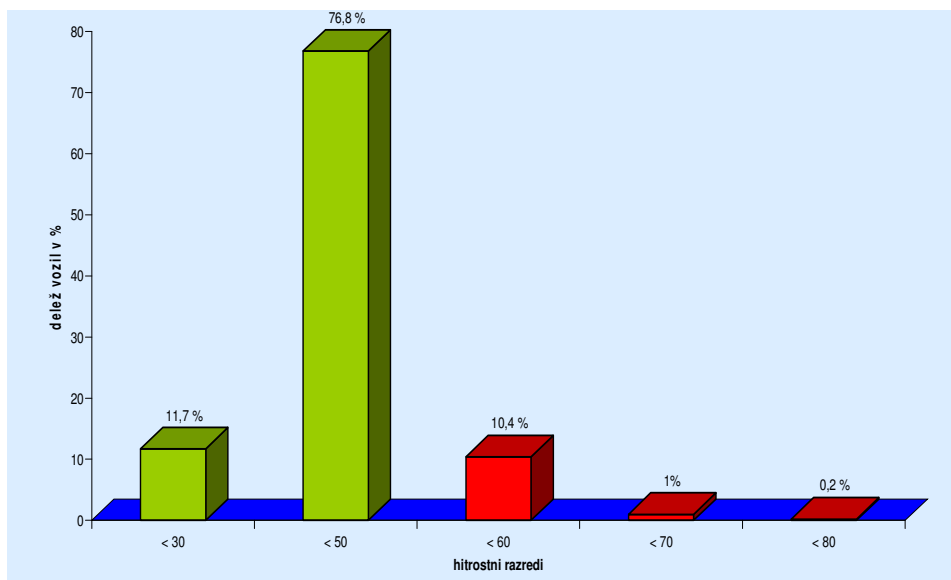


Kraj meritev: Češča vas - Podbreznik	Pripravil: Jure Duh
Čas izvajanja meritev: junij 2008	Merilna naprava: Viacount
Omejitev hitrosti: 90 km/h	

\* op.: stolpec obarvan v oranžni barvi vsebuje podatke o vozilih, z izmerjeno hitrostjo med 80 in 100 km/h (po obdelavi podatkov je ugotovljeno, da je delež kršiteljev v tem hitrostnem razredu 42,16 %)

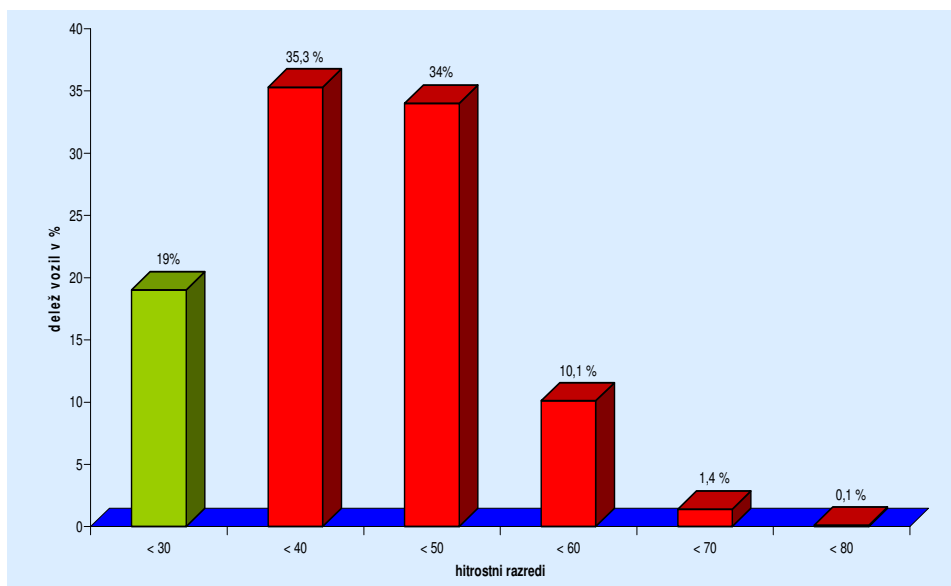


### Meritev hitrosti - ul. Gotna vas



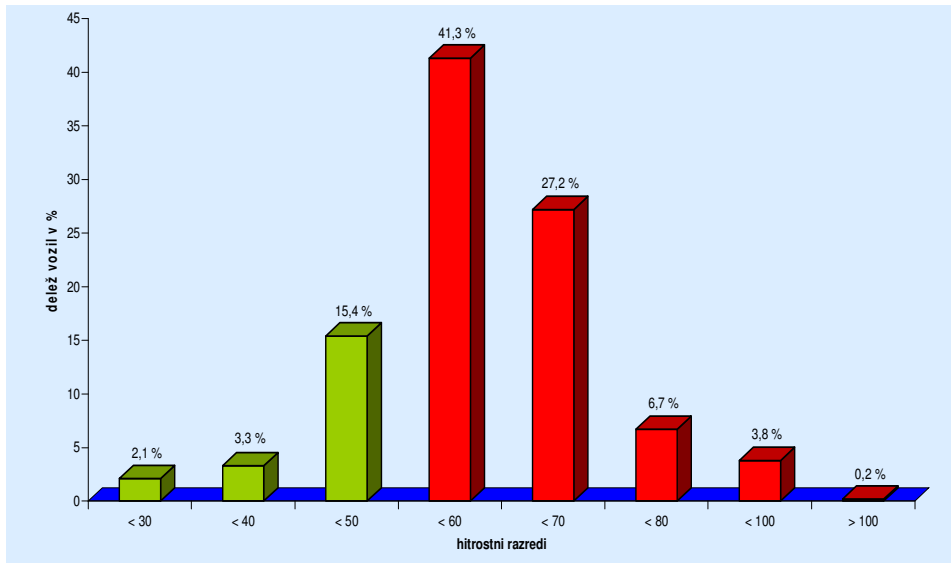
Kraj meritev: Gotna vas	Pripravil: Jure Duh
Čas izvajanja meritev: maj 2008	Merilna naprava: Viacount
Omejitev hitrosti: 50 km/h:	

### Meritev hitrosti - Cesta Brigad



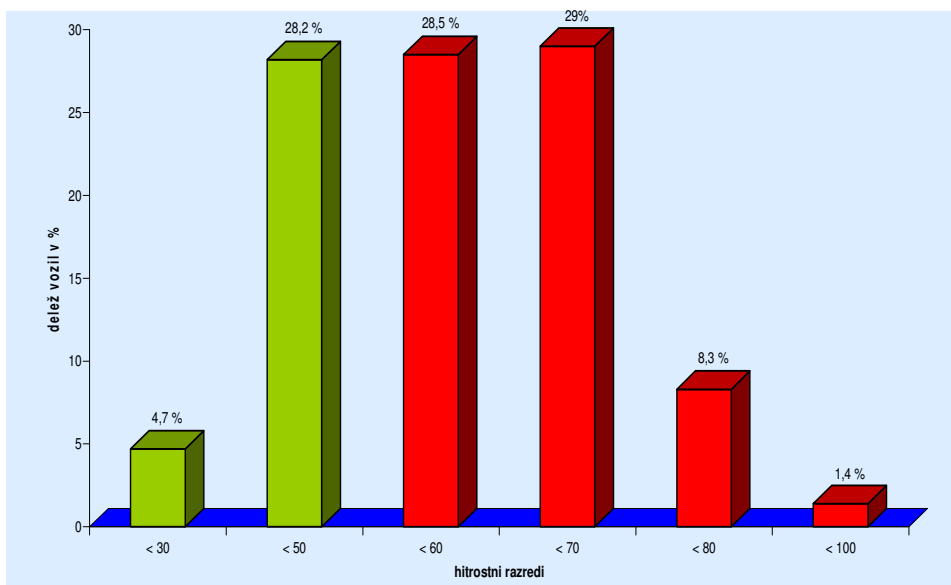
Kraj meritev: Cesta Brigad (pri vrtcu)	Pripravil: Jure Duh
Čas izvajanja meritev: maj 2008	Merilna naprava: Viacount
Omejitev hitrosti: 30 km/h	

### Meritev hitrosti - Splavne - iz smeri Semič (Uršna Sela)



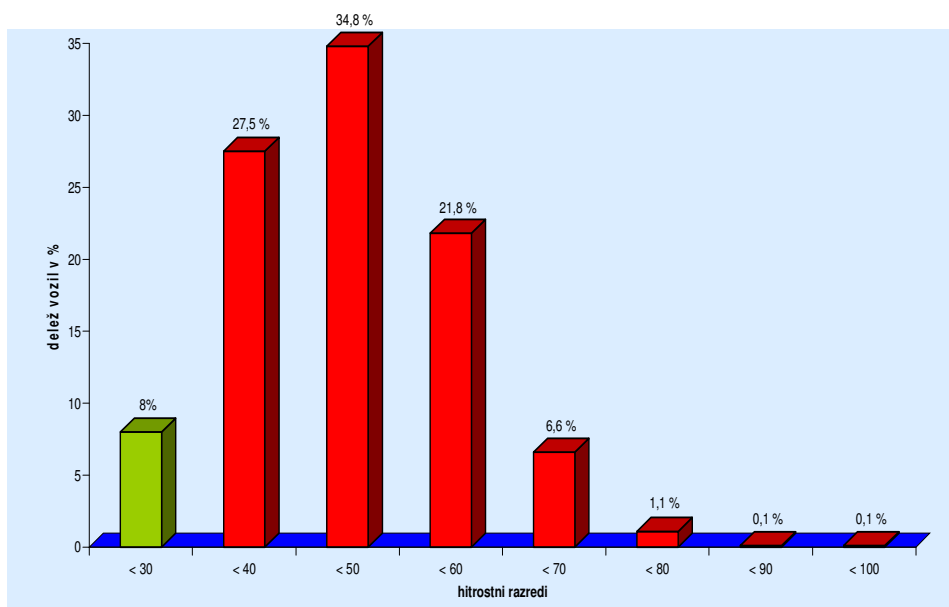
Kraj meritev: Uršna Sela - Splavne - iz smeri Semič	Pripravil: Jure Duh
Čas izvajanja meritev: april - maj 2008	Merilna naprava: Viacount
Omejitev hitrosti: 50 km/h	

### Meritev hitrosti - Otočec, Dobrava



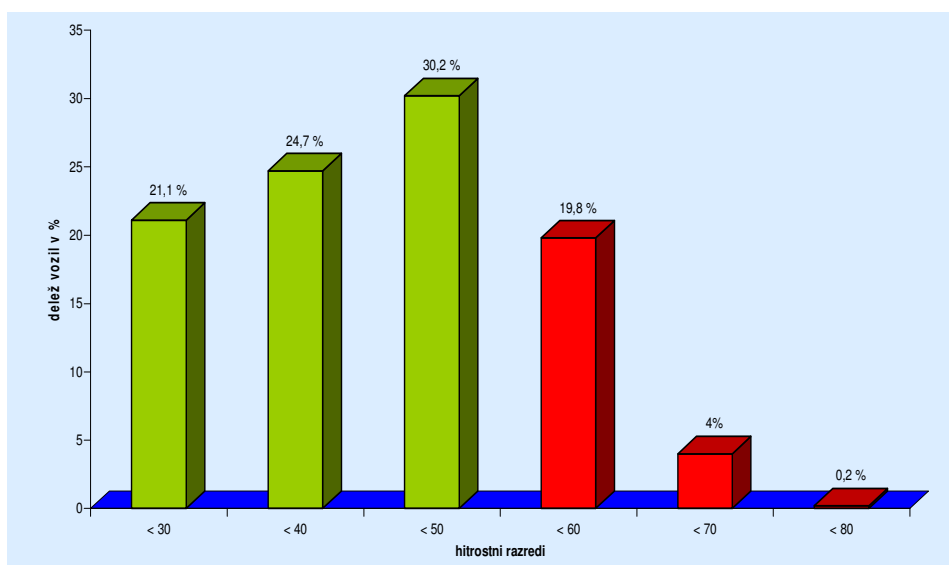
Kraj meritev: Otočec, Dobrava	Pripravil: Jure Duh
Čas izvajanja meritev: april 2008	Merilna naprava: Viacount
Omejitev hitrosti: 50 km/h	

### Meritev hitrosti - Trdinova ulica



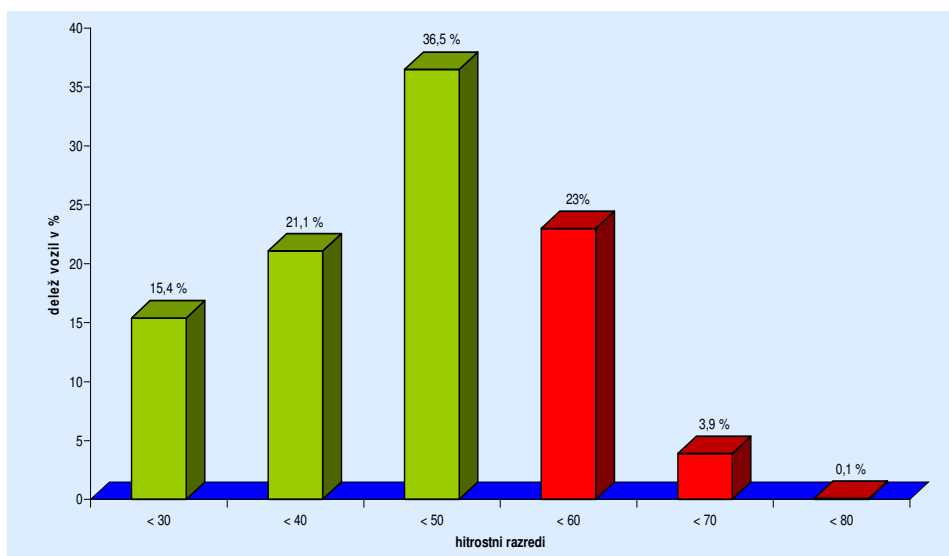
Kraj meritev: Trdinova ulica - iz smeri gradu Grm	Pripravil: Jure Duh
Čas izvajanja meritev: marec 2008	Merilna naprava: Viacount
Omejitev hitrosti: 30 km/h	

### Meritev hitrosti - Otočec



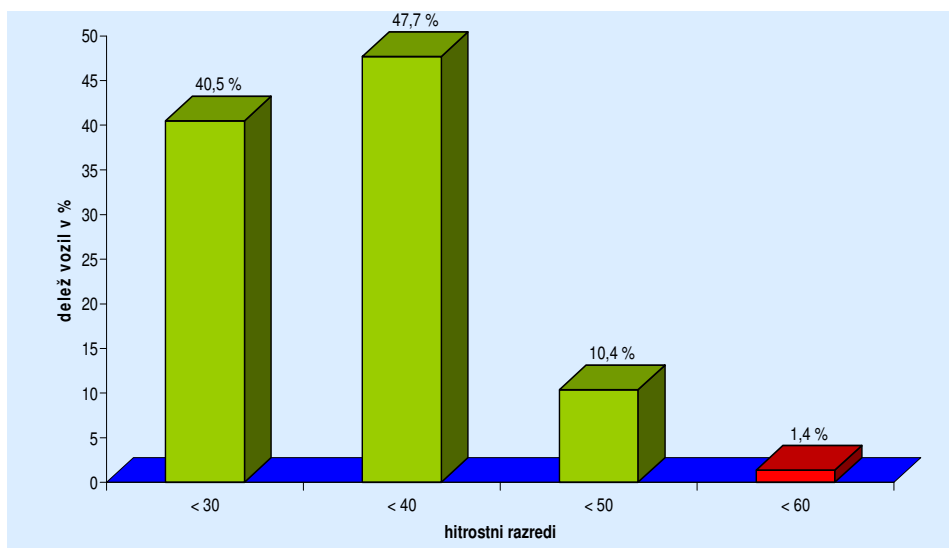
Kraj meritev: Otočec	Pripravil: Jure Duh
Čas izvajanja meritev: marec 2008	Merilna naprava: digital Falcon
Očmejitev hitrosti: 50 km/h	

### Meritev hitrosti - Karteljevo (iz smeri Trebelno)



Kraj meritev: Karteljevo	Pripravil: Jure Duh
čas izvajanja meritev: marec 2008	Merilna naprava: digital Falcon
Omejitev hitrosti: 50 km/h	

### Meritev hitrosti - Plemberk



Kraj meritev: Plemberk	Pripravil: Jure Duh
čas izvajanja meritev: februar/marec 2008	Merilna naprava: Viacount
Omejitev hitrosti: 50 km/h	