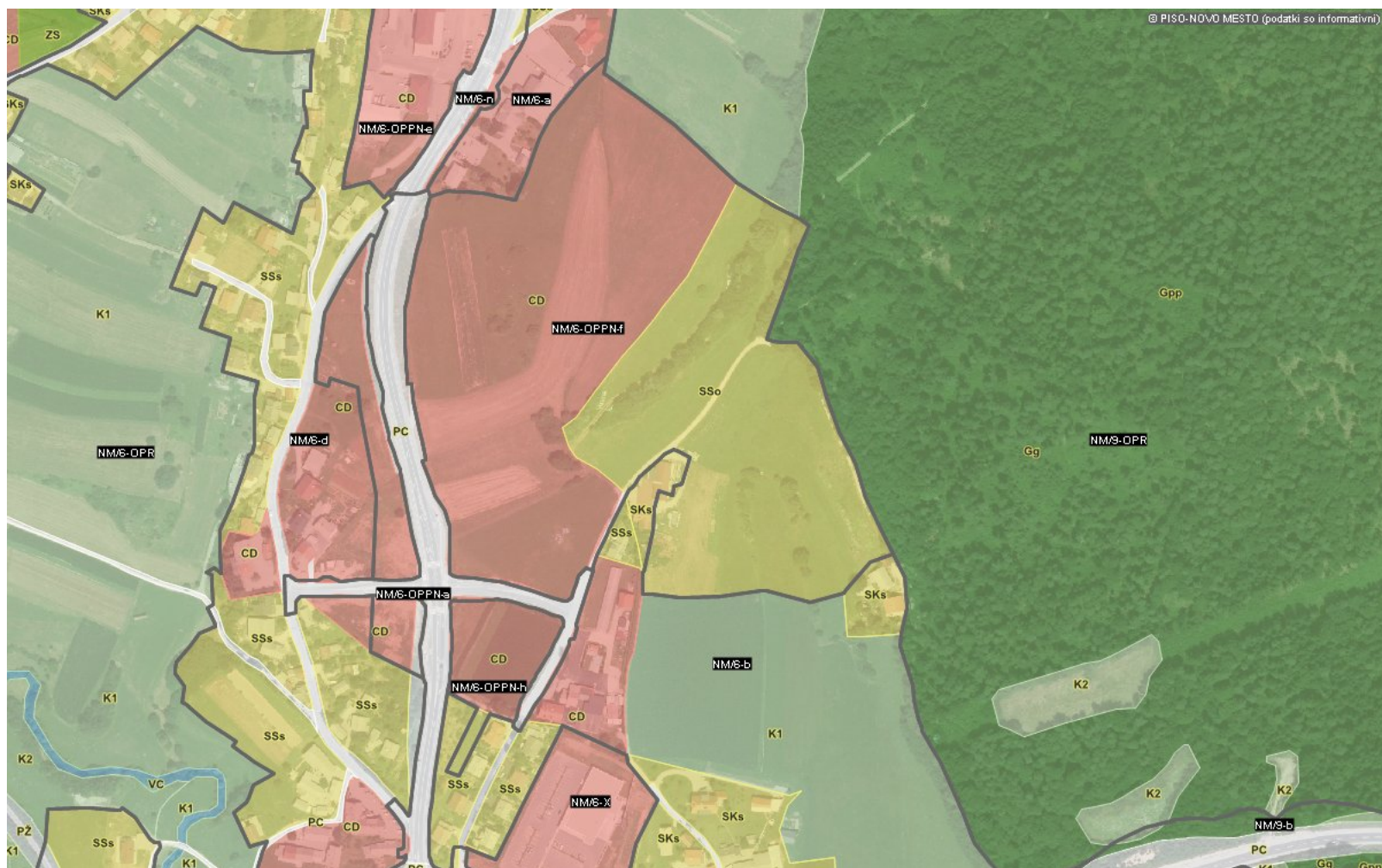


Obinski prostorski akti > Obinski prostorski na rti (OPN) > Vektorski > Namenska raba



© PISO-NOVO MESTO (podatki so informativni)

LEGENDA:

OPN - Namenska raba

- S - Območja stanovanj (SS, SB, SK, SP)
- C - Območja centralnih dejavnosti (CU, CD)
- I - Območja proizvodnih dejavnosti (IP, IG, IK)
- B - Posebna območja (BT, BD, BC)
- Z - Območja zelenih površin (ZS, ZP, ZV, ZD, ZK)
- P - Območja prometne infrastrukture (PC, PZ, PL, PO)
- Območja ostale infrastrukture (T, E, O)
- A - Površine razpršene poselitve
- Kmetijska zemljišča (K1, K2)
- Gozdna zemljišča
- Površinske vode (VC, VM)
- VI - Območja vodne infrastrukture
- L - Območja mineralnih surovin (LN, LP)
- f - Območja za potrebe obrambe zunaj naselij
- Območja za potrebe varstva pred naravnimi in drugimi nesrečami

oznaka

Enote urejanja prostora (EUP)

- oznaka
- PO_5 oznaka

0 200 m
merilo 1: 5000

0 10 cm
referenčna linija

2. Izsek iz kartografskega dela izvedbenega dela OPN MONM

M 1: 5000

<http://www.geoprostor.net/piso/>; as izpisa: 18. junij 2013

Numerično merilo je veljavno, če znaš dolžina referenčne linije 10 cm. Grafično merilo je veljavno v vsakem primeru.

© PISO-NOVO MESTO (za uradne informacije se obrnite na pristojne ustanove)