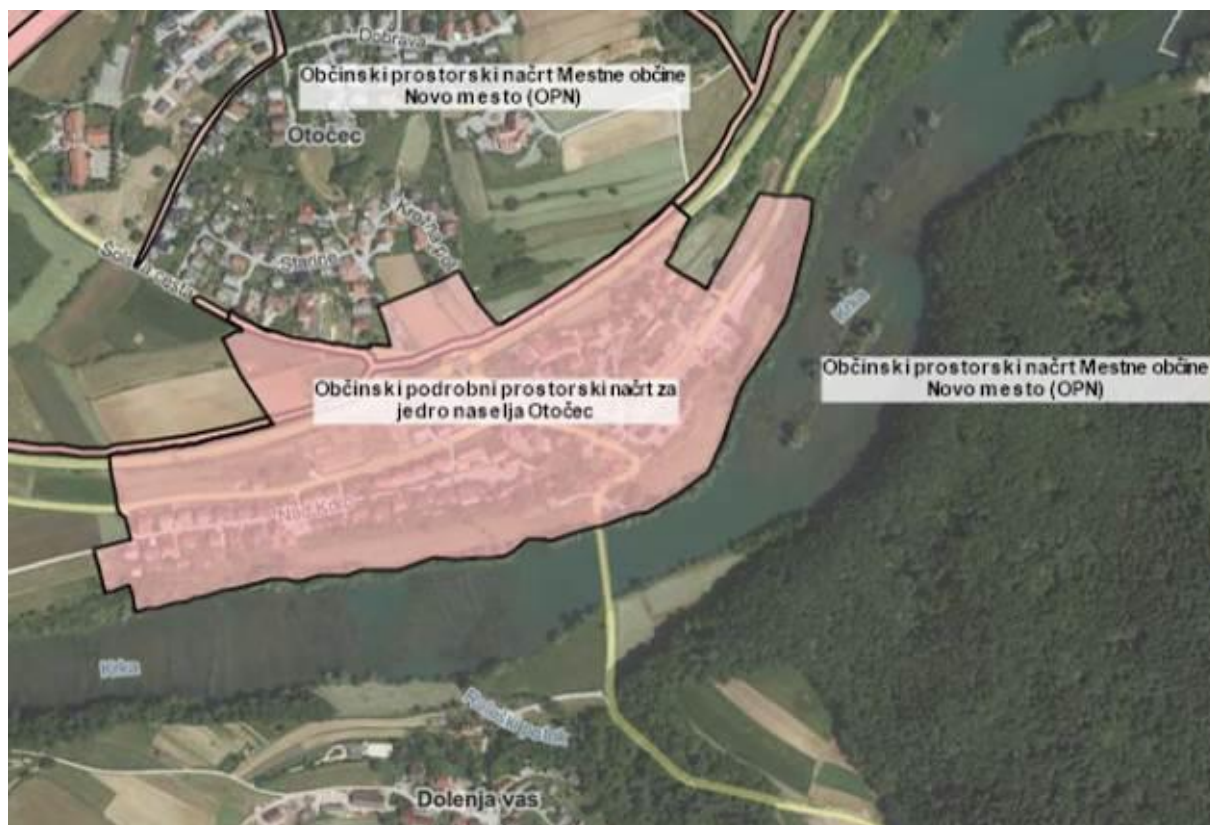


Priloga 2: PRIKAZ STANJA PROSTORA

Prikaz stanja prostora je pripravljen na podlagi javno dostopnih podatkov.

1. Območje obravnave

Območje OPPN za jedro naselja Otočec obsega celotno staro jedro Otočca med reko Krko in regionalno cesto Novo mesto – Otočec. Na jugu ga omejuje reka Krka, na vzhodu in zahodu kmetijske in gozdne površine, na severu pa novejši del naselja z individualno stanovanjsko pozidavo in osnovno šolo.



Slika 1: Prikaz območja OPPN za jedro naselja Otočec (vir: <http://prostor.novomesto.si>, marec 2016)

Območje urejanja sprememb in dopolnitev OPPN za jedro naselja Otočec je identično z območjem urejanja OPPN za jedro naselja Otočec, s poudarkom na severozahodnem delu (območje UE7).



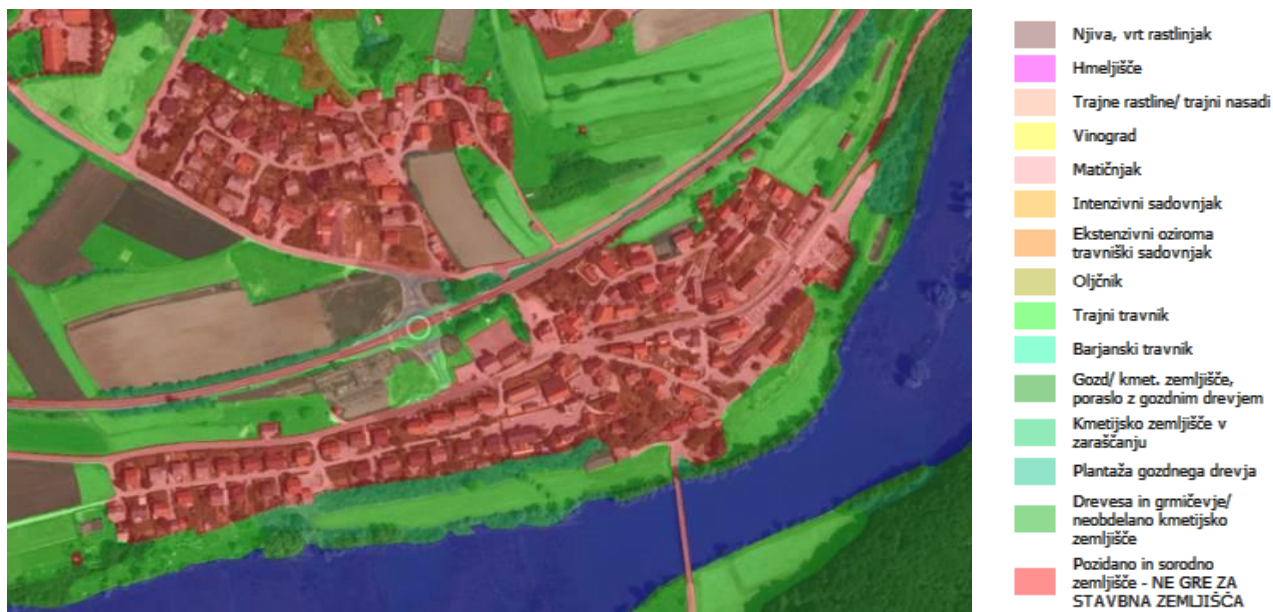
Slika 2: Ureditvena situacija iz OPPN za jedro naselja Otočec s prikazom območja UE7.



Slika 3: Izsek iz Ureditvene situacije iz OPPN za jedro naselja Otočec – območje UE7.

2. Raba prostora

Dejanska raba tal na območju SD OPPN je večinoma pozidano in sorodno zemljišče, delno še trajni travniki, kmetijska zemljišča v zaraščanju ter njive oz. vrtovi.



Slika 4: Prikaz dejanske rabe tal na območju SD OPPN. (vir: <http://www.geoprostor.net/piso>, marec 2016)

3. Gospodarska javna infrastruktura

Obraavnano območje je opremljeno z omrežji gospodarske javne infrastrukture: elektrovod, komunikacijska infrastruktura, vodovod, kanalizacija, plinovod.

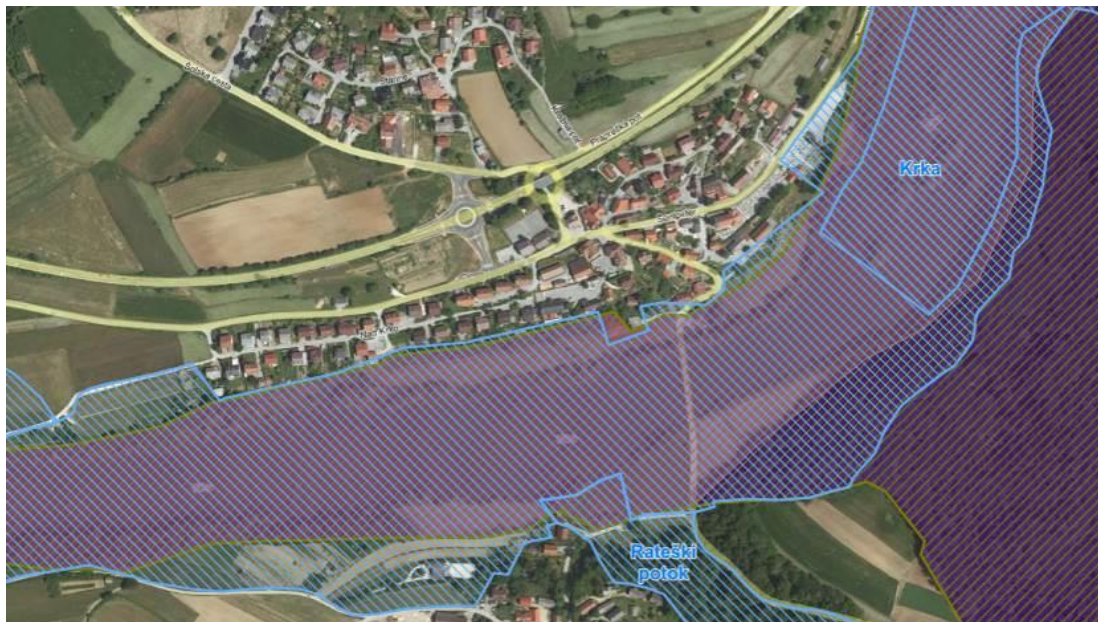


Slika 5: Prikaz gospodarske javne infrastrukture (vir: <http://www.geoprostor.net/piso>, marec 2016)

4. Območja s posebnimi varstvenimi režimi

Območje SD OPPN na južnem in vzhodnem robu sega na **območja varstva narave**:

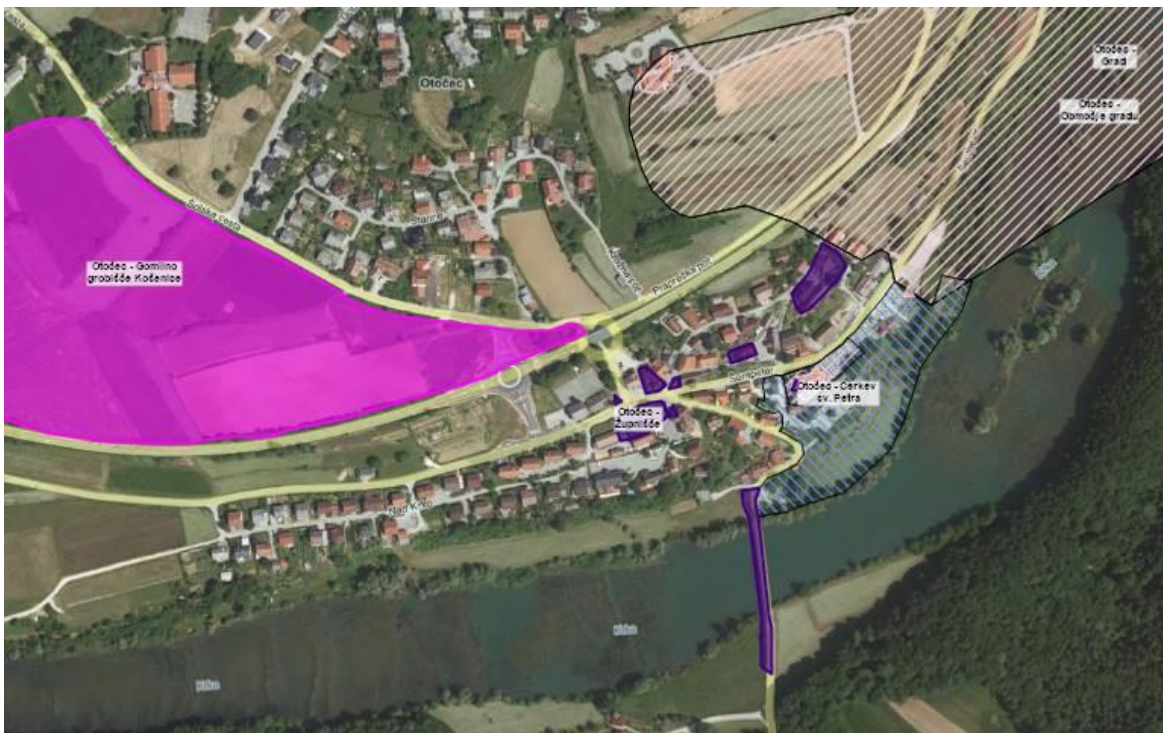
- naravna vrednota Krka (državni pomen),
- območje Natura 2000 Krka s pritoki ter Krakovski gozd – Šentjernejsko polje,
- območje EPO Krka - reka.



Slika 6: Prikaz območij varstva narave (vir: <http://www.geoprostor.net/piso>, marec 2016)

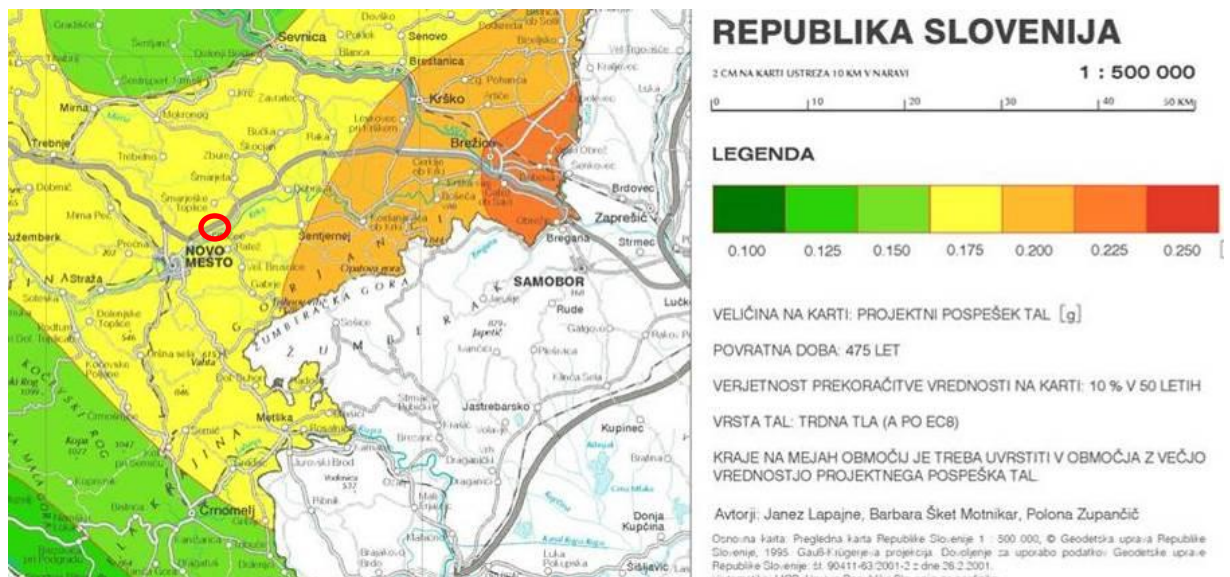
Območja varstva kulturne dediščine:

- arheološko najdišče Otočec – gomilno grobišče Košenice,
- vplivno območje spomenika Otočec – grad,
- spomenik Otočec – Cerkev sv. Petra,
- vplivno območje Otočec – Cerkev sv. Petra,
- dediščina Otočec – spomenik zamolčanim žrtvam,
- dediščina Otočec – domačija Šentpeter 31,
- dediščina Otočec – gospodarsko poslopje na domačiji Šentpeter 49,
- dediščina Otočec – Florjančičeva kapelica,
- dediščina Otočec – domačija Šentpeter 7,
- dediščina Otočec – župnišče,
- dediščina Otočec – spomenik NOB,
- dediščina Otočec – spominska plošča NOB,
- dediščina Otočec – leseni most čez Krko.



Slika 7: Prikaz območij varstva kulturne dediščine (vir: <http://www.geoprostor.net/piso>, marec 2016)

Območje SD OPPN leži na območju, na katerem se pri projektiranju upošteva projektni pospešek tal, ki za to območje znaša 0.175 g.



Slika 8: Izsek iz karte projektnega pospeška tal (vir: MOP ARSO)

Območje SD OPPN ni poplavno ali erozijsko ogroženo, na tem območju ni varovalnih gozdov ali gozdov s posebnim namenom.