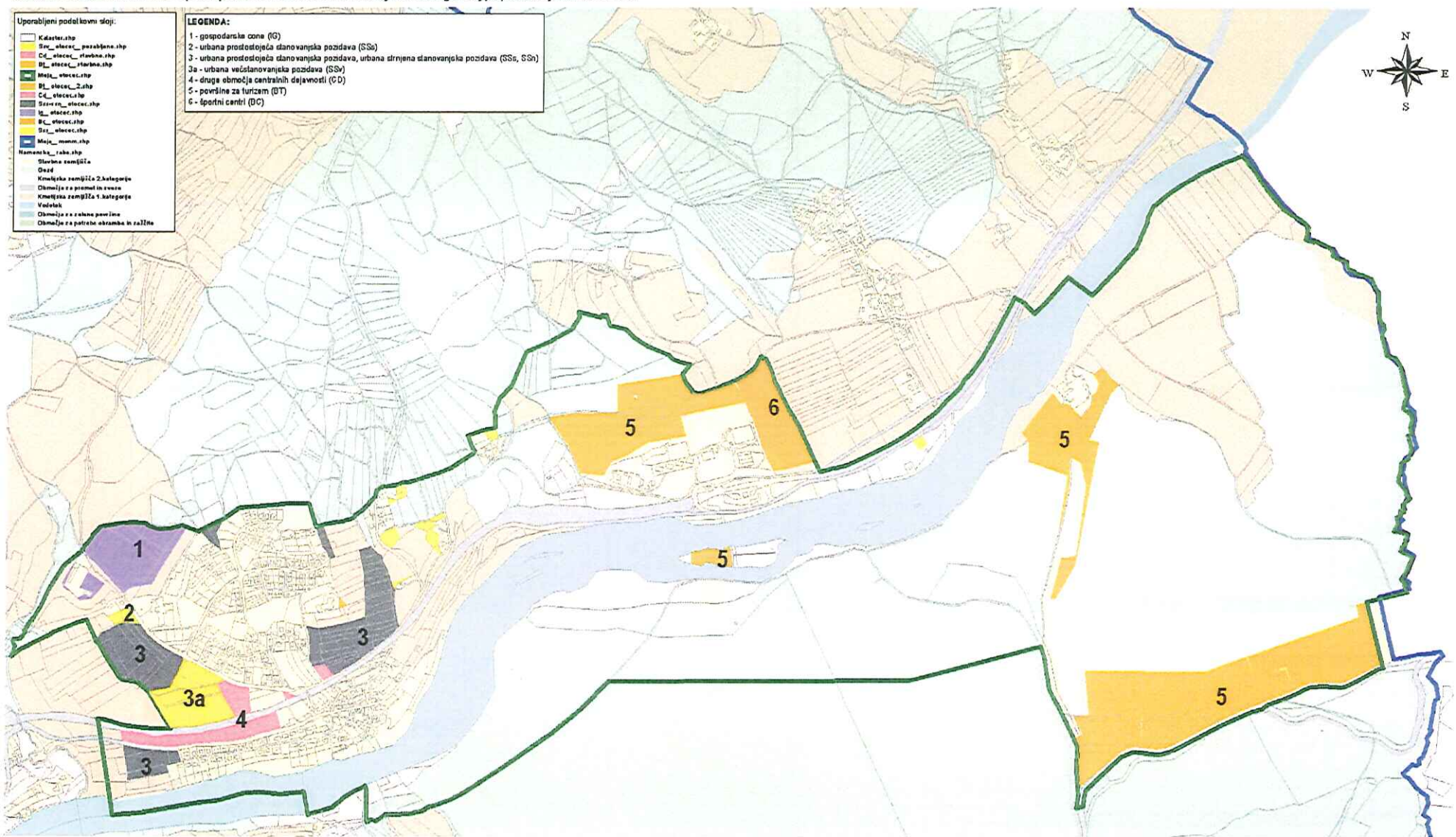


URBANISTIČNI NAČRT OTOČEC - prikaz predvidenih širitev stavbnih zemljišč in novogradenj po podrobnejši namenski rabi

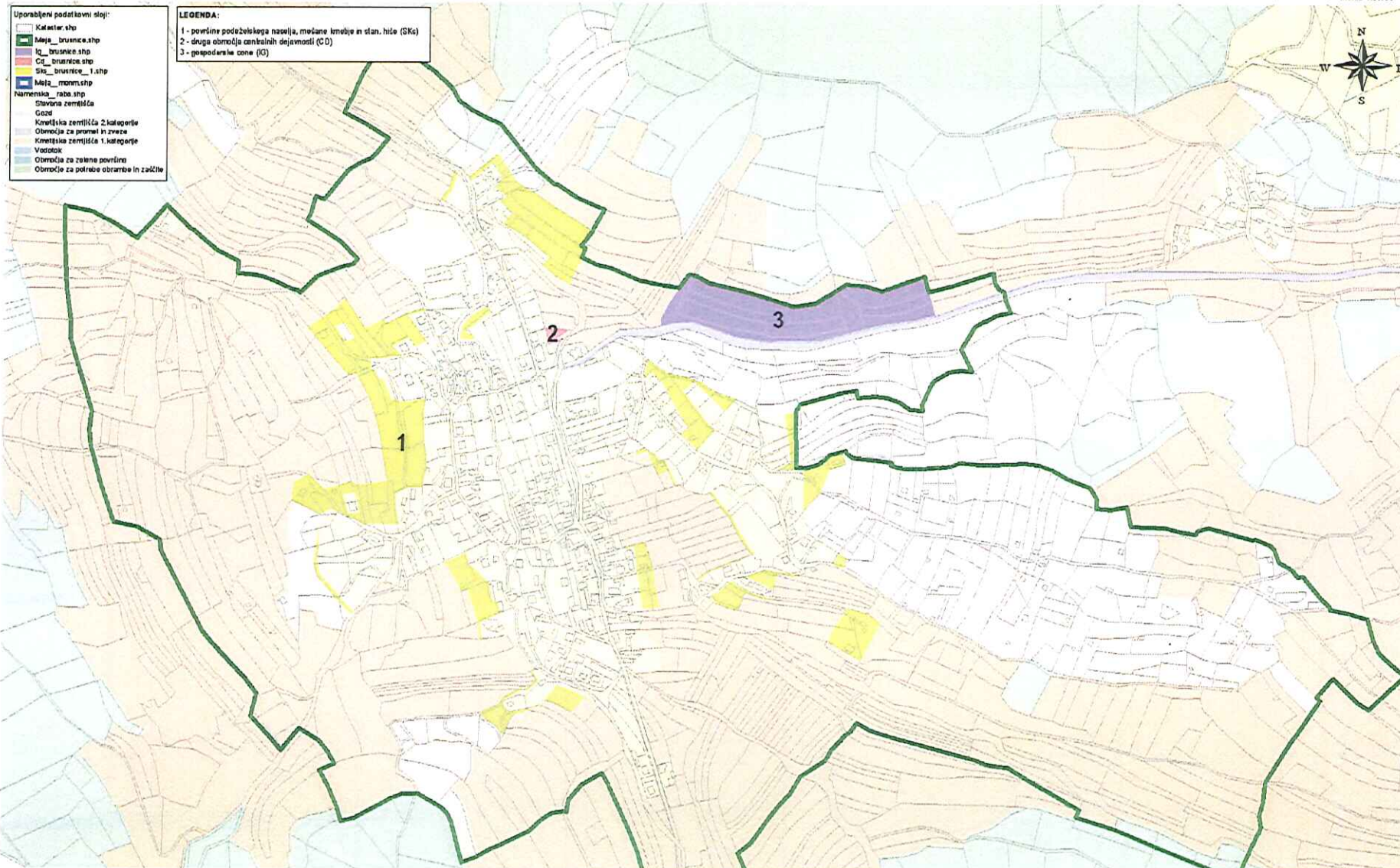
- Uporabljene podlage:
- Kataster.shp
 - Rev_otocec_poseljeno.shp
 - Cd_otocec_stavbna.shp
 - Bl_otocec_stavbna.shp
 - Mesta_otocec.shp
 - Bl_otocec_2.shp
 - Cd_otocec.shp
 - Rev_otocec.shp
 - Bl_otocec.shp
 - Rev_otocec.shp
 - Maja_mum.shp
 - Namenska_raba.shp
 - Stavbna_zemljica
 - Ovca
 - Kmetijska_zemljica_2.kategorije
 - Območja_za_promet_in_sveze
 - Kmetijska_zemljica_1.kategorije
 - Vodotok
 - Območja_za_zabavno_površino
 - Območja_za_površino_obrambe_in_zašlite

- LEGENDA:
- 1 - gospodarska cona (G)
 - 2 - urbana prostostoječa stanovanjska pozidava (SSa)
 - 3 - urbana prostostoječa stanovanjska pozidava, urbana strnjena stanovanjska pozidava (SSs, SSn)
 - 3a - urbana večstanovanjska pozidava (SSv)
 - 4 - druga območja centralnih dejavnosti (CD)
 - 5 - površine za turizem (UT)
 - 6 - športni centri (OC)



URBANISTIČNI NAČRT BRUSNICE - prikaz predvidenih širitev stavbnih zemljišč in novogradenj po podrobnejši namenski rabi

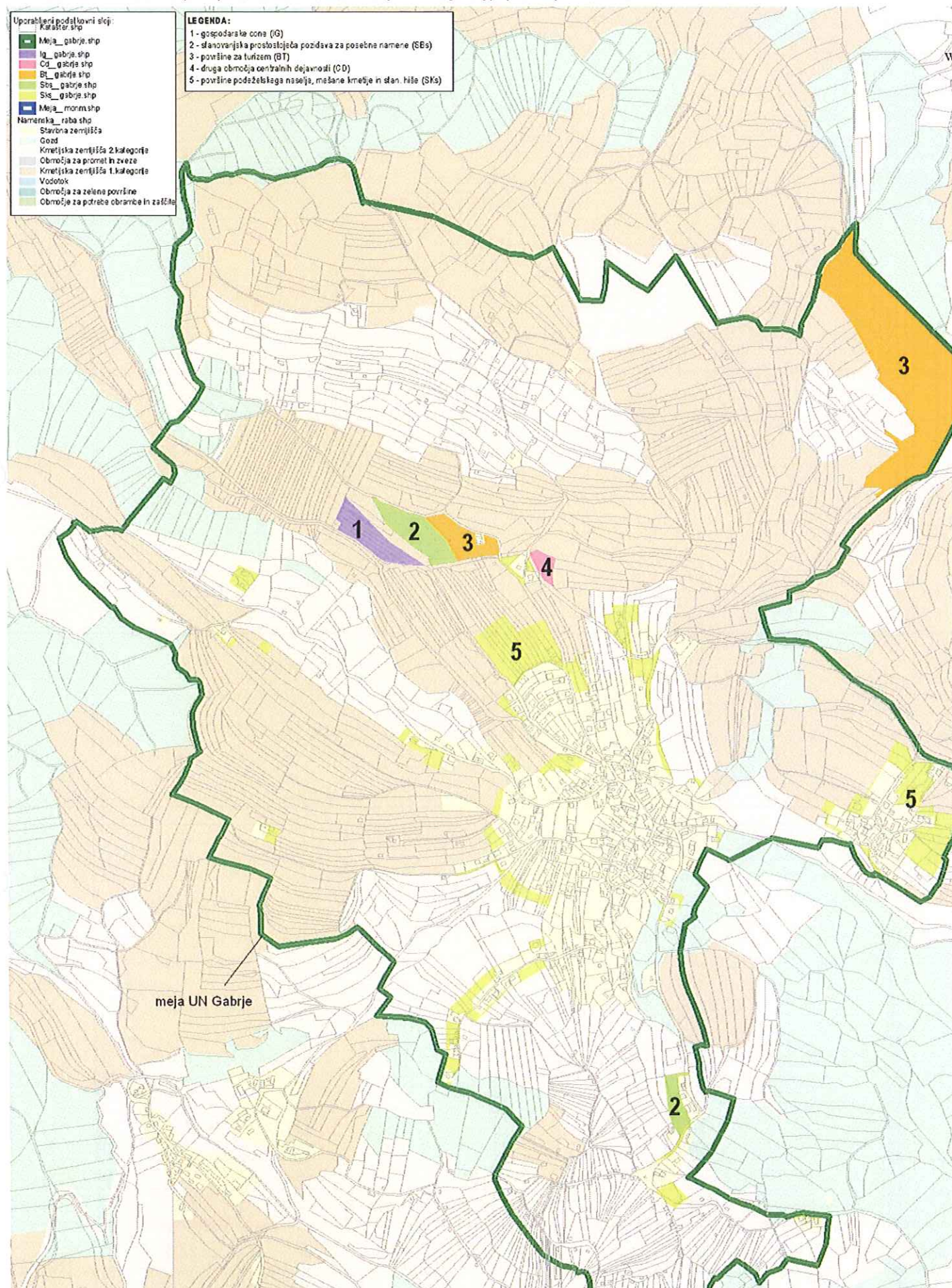
Merilo 1:5.000



URBANISTIČNI NAČRT GABRJE - prikaz predvidenih širitev stavbnih zemljišč in novogradenj po podrobnejši namenski rabi

- Uporabljene podtalne skije:
Kataster skij:
- Meja_gabrje.shp
 - Ig_gabrje.shp
 - Cd_gabrje.shp
 - Bt_gabrje.shp
 - Sks_gabrje.shp
 - Meja_monmshp
- Namenska_raba.shp
- Stavbna zemljišča
- Good
- Kmetijska zemljišča 2.kategorije
 - Območja za pridelni in zveze
 - Kmetijska zemljišča 1.kategorije
 - Vodotok
 - Območja za zelena površine
 - Območja za potreba obravnave in zaščite

- LEGENDA:**
- 1 - gospodarske cone (IG)
 - 2 - stanovanjska prostostoječa pozidava za posebne namene (SEs)
 - 3 - površine za turizem (BT)
 - 4 - druga območja centralnih dejavnosti (CD)
 - 5 - površine podeželskega naselja, mešane kmetije in stan. hiše (SKs)



meja UN Gabrje

PRILOGA 6.3.3 list 3

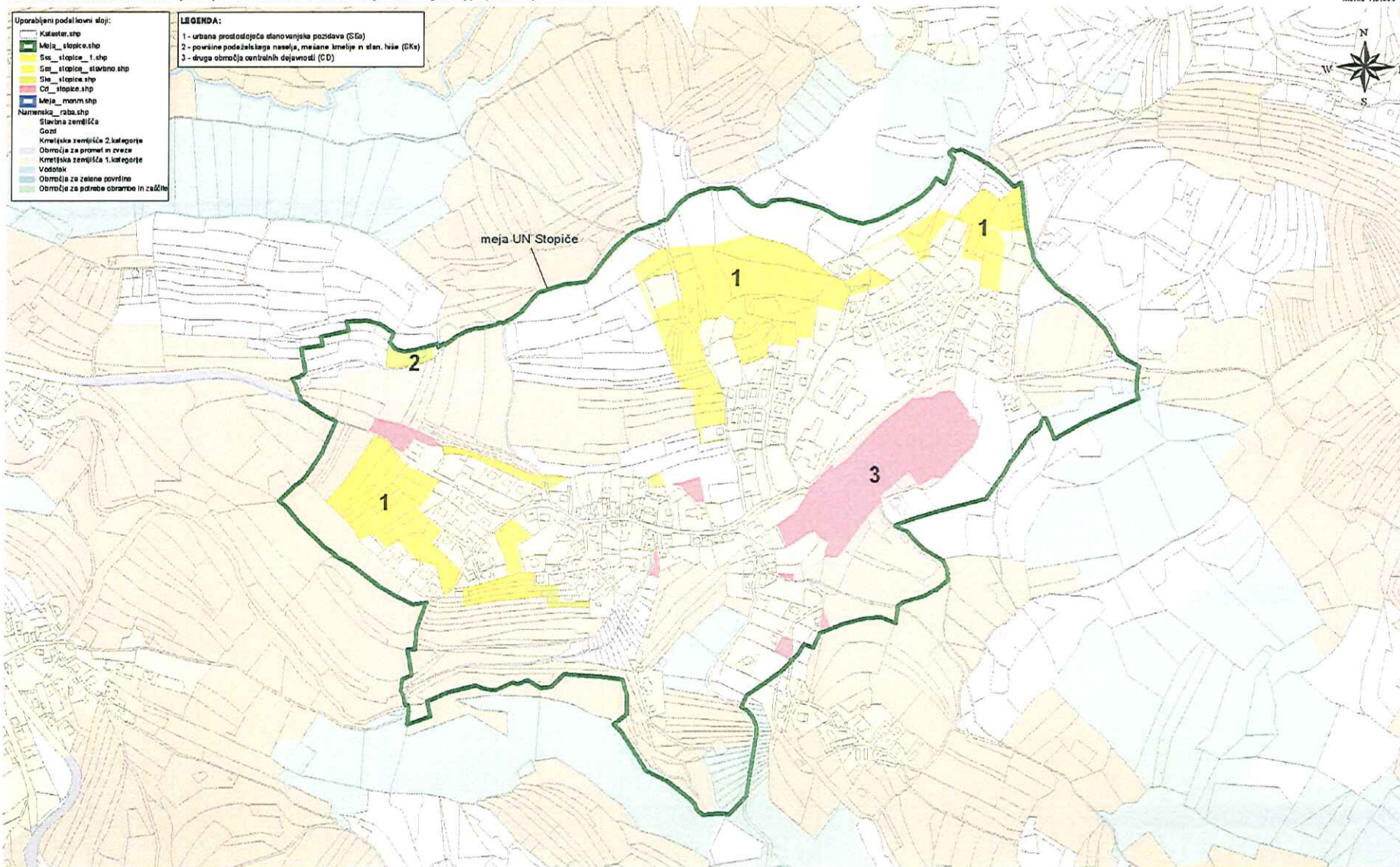
Energetski koncept MO Novo mesto

(Merilo 1 : 10000)

Oktober 2008

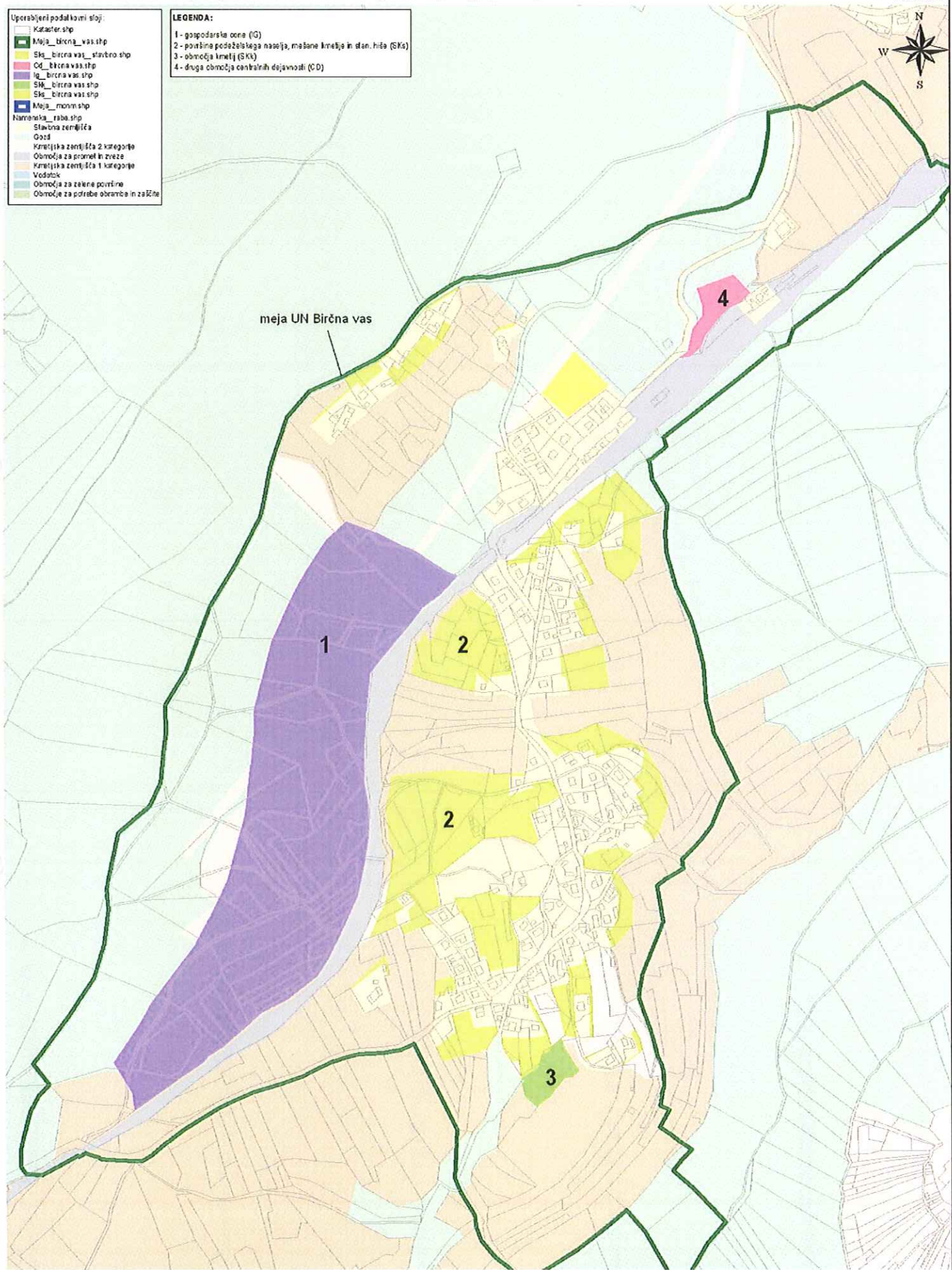
Območja predvidena za pozidavo
Ostala naselja
UN Gabrje

URBANISTIČNI NAČRT STOPIČE - prikaz predvidenih širitev stavbnih zemljišč in novogradenj po podrobnejši namenski rabi



- Uporabljene podal karni sloji:
- Meja_birčna_vas.shp
 - Skk_birčna_vasstavro.shp
 - Od_birčna_vas.shp
 - Ig_birčna_vas.shp
 - SM_birčna_vas.shp
 - Skk_birčna_vas.shp
 - Meja_monim.shp
 - Namenska_raba.shp
 - Slavčna_zemljiča
 - Oost
 - Kmetijska_zemljiča_2_kategorije
 - Območje_za_gromel_in_zveze
 - Kmetijska_zemljiča_1_kategorije
 - Vodotok
 - Območje_za_zelene_površine
 - Območje_za_potrebe_obramba_in_zasitne

- LEGENDA:**
- 1 - gospodarska oona (G)
 - 2 - površina podeželskega naselja, mašane kmetije in stan. hiše (SKs)
 - 3 - območja kmetij (SKK)
 - 4 - druga območja centralnih dejavnosti (CD)



meja UN Birčna vas



KOTLOVNICE:

- 27 Stanovanjska kotlovnica - Šegova ulica 3
- 29 Stanovanjska kotlovnica - Ul.Slavka Gruma 12
- 30 Stanovanjska kotlovnica - Ul.Slavka Gruma 53a
- 50 Osnovna šola Drska
- 56 Šolski center Novo mesto
- 78 Engrotuš d.o.o. - Tuš supermarket NM II
- 89 Mercator d.d. - prodajalna
- 96 Mercator d.d. - Hura - diskont
- 110 Trgovsko poslovni center Portoval
- 132 Avtobusna postaja

LEGENDA:

- Lokacija centralnega energetskega vira
- Možne povezave med kotlovniciami
- Obstoječe plinovodno omrežje
- Kotlovnice na zemeljski plin
- Kotlovnice na EL kurilno olje

Energetski koncept Mestne občine Novo mesto

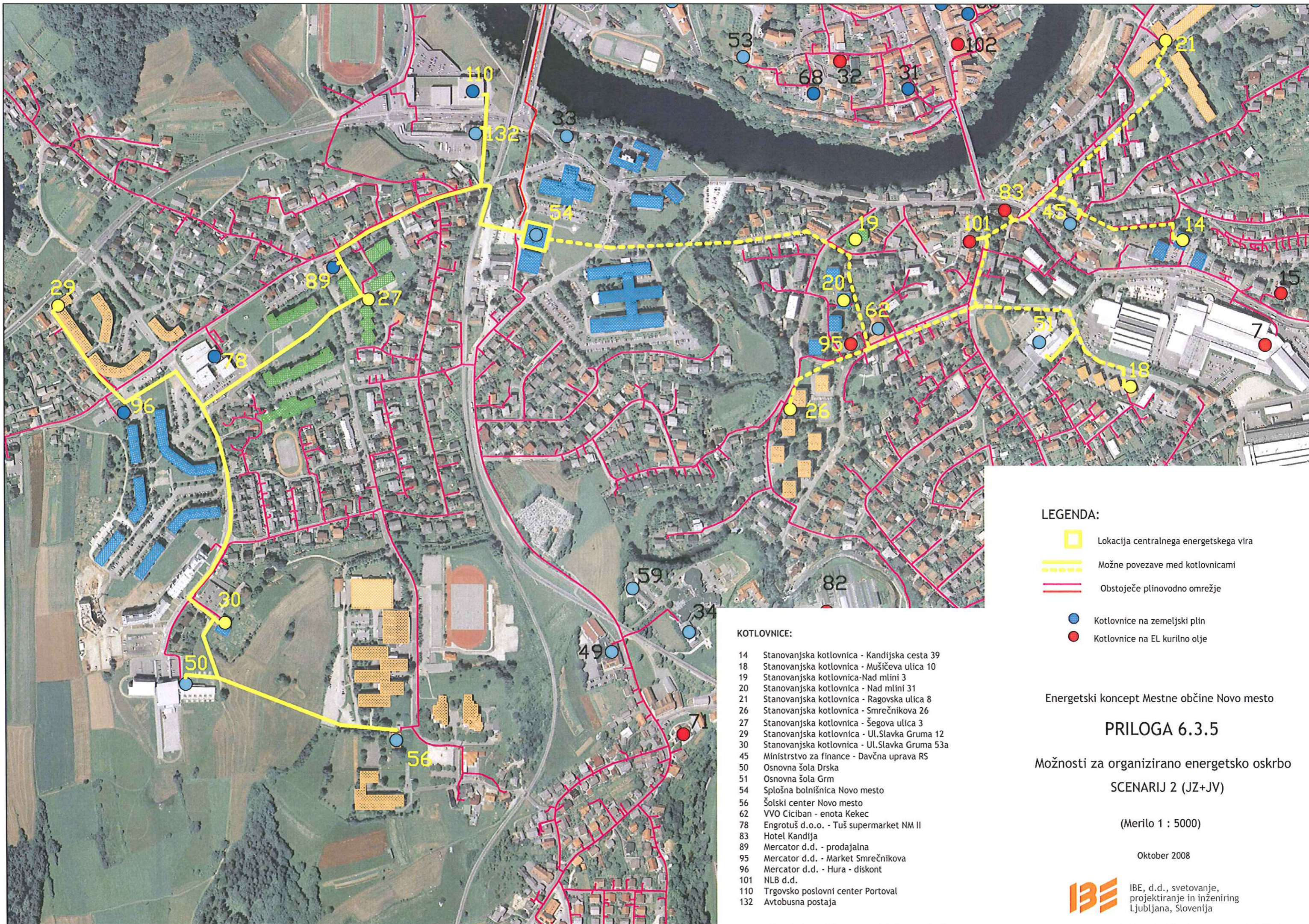
PRILOGA 6.3.4

Možnosti za organizirano energetska oskrbo

SCENARIJ 1 (JV)

(Merilo 1 : 5000)

Oktober 2008



LEGENDA:

- Lokacija centralnega energetskega vira
- Možne povezave med kotlovnici
- Obstoječe plinovodno omrežje
- Kotlovnice na zemeljski plin
- Kotlovnice na EL kurilno olje

KOTLOVNICE:

- 14 Stanovanjska kotlovnica - Kandijeva cesta 39
- 18 Stanovanjska kotlovnica - Mušičeva ulica 10
- 19 Stanovanjska kotlovnica - Nad mlini 3
- 20 Stanovanjska kotlovnica - Nad mlini 31
- 21 Stanovanjska kotlovnica - Ragovska ulica 8
- 26 Stanovanjska kotlovnica - Smrečnikova 26
- 27 Stanovanjska kotlovnica - Šegova ulica 3
- 29 Stanovanjska kotlovnica - Ul. Slavka Gruma 12
- 30 Stanovanjska kotlovnica - Ul. Slavka Gruma 53a
- 45 Ministrstvo za finance - Davčna uprava RS
- 50 Osnovna šola Drska
- 51 Osnovna šola Grm
- 54 Splošna bolnišnica Novo mesto
- 56 Šolski center Novo mesto
- 62 VVO Ciciban - enota Kekec
- 78 Engrotuš d.o.o. - Tuš supermarket NM II
- 83 Hotel Kandija
- 89 Mercator d.d. - prodajalna
- 95 Mercator d.d. - Market Smrečnikova
- 96 Mercator d.d. - Hura - diskont
- 101 NLB d.d.
- 110 Trgovsko poslovni center Portoval
- 132 Avtobusna postaja

Energetski koncept Mestne občine Novo mesto

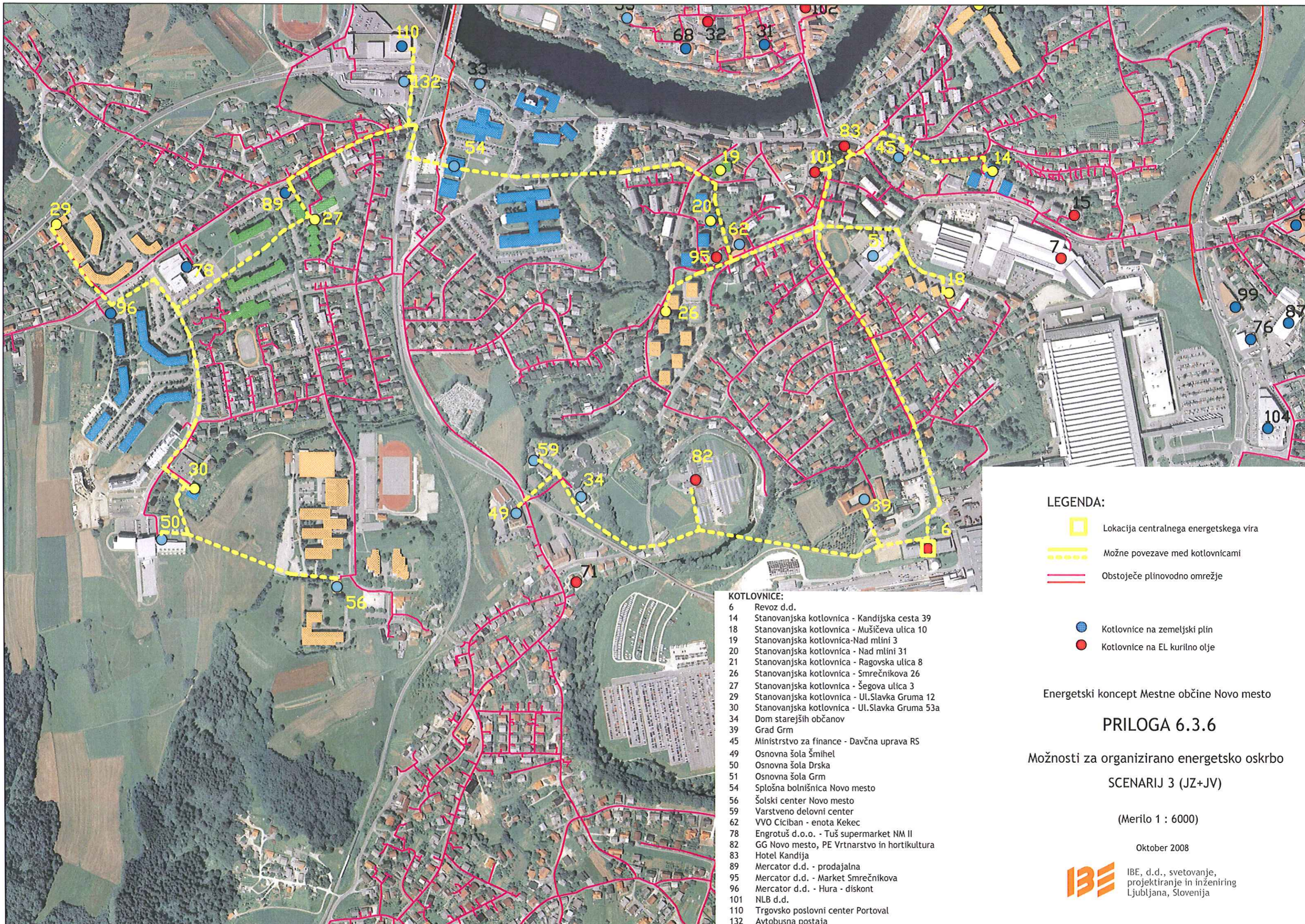
PRILOGA 6.3.5

Možnosti za organizirano energetska oskrbo

SCENARIJ 2 (JZ+JV)

(Merilo 1 : 5000)

Oktober 2008



- LEGENDA:**
- Lokacija centralnega energetskega vira
 - Možne povezave med kotlovnici
 - Obstoječe plinovodno omrežje

- Kotlovnice na zemeljski plin
- Kotlovnice na EL kurilno olje

- KOTLOVNICE:**
- 6 Revoz d.d.
 - 14 Stanovanjska kotlovnica - Kandijška cesta 39
 - 18 Stanovanjska kotlovnica - Mušičeva ulica 10
 - 19 Stanovanjska kotlovnica - Nad mlini 3
 - 20 Stanovanjska kotlovnica - Nad mlini 31
 - 21 Stanovanjska kotlovnica - Ragovska ulica 8
 - 26 Stanovanjska kotlovnica - Smrečnikova 26
 - 27 Stanovanjska kotlovnica - Šegova ulica 3
 - 29 Stanovanjska kotlovnica - Ul.Slavka Gruma 12
 - 30 Stanovanjska kotlovnica - Ul.Slavka Gruma 53a
 - 34 Dom starejših občanov
 - 39 Grad Grm
 - 45 Ministrstvo za finance - Davčna uprava RS
 - 49 Osnovna šola Šmihel
 - 50 Osnovna šola Drska
 - 51 Osnovna šola Grm
 - 54 Splošna bolnišnica Novo mesto
 - 56 Šolski center Novo mesto
 - 59 Varstveno delovni center
 - 62 VVO Ciciban - enota Kekec
 - 78 Engrotuš d.o.o. - Tuš supermarket NM II
 - 82 GG Novo mesto, PE Vrtnarstvo in hortikultura
 - 83 Hotel Kandija
 - 89 Mercator d.d. - prodajalna
 - 95 Mercator d.d. - Market Smrečnikova
 - 96 Mercator d.d. - Hura - diskont
 - 101 NLB d.d.
 - 110 Trgovsko poslovni center Portoval
 - 132 Avtobusna postaja

Energetski koncept Mestne občine Novo mesto

PRILOGA 6.3.6

Možnosti za organizirano energetska oskrbo

SCENARIJ 3 (JZ+JV)

(Merilo 1 : 6000)






Oktober 2008



KOTLOVNICE:

- 6 Revoz d.d.
- 34 Dom starejših občanov
- 49 Osnovna šola Šmihel
- 59 Varstveno delovni center
- 82 GG Novo mesto, PE Vrtnarstvo in hortikultura

LEGENDA:

-  Lokacija centralnega energetskega vira
-  Možne povezave med kotlovniciami
-  Obstoječe plinovodno omrežje
-  Kotlovnice na zemeljski plin
-  Kotlovnice na EL kurilno olje

Energetski koncept Mestne občine Novo mesto

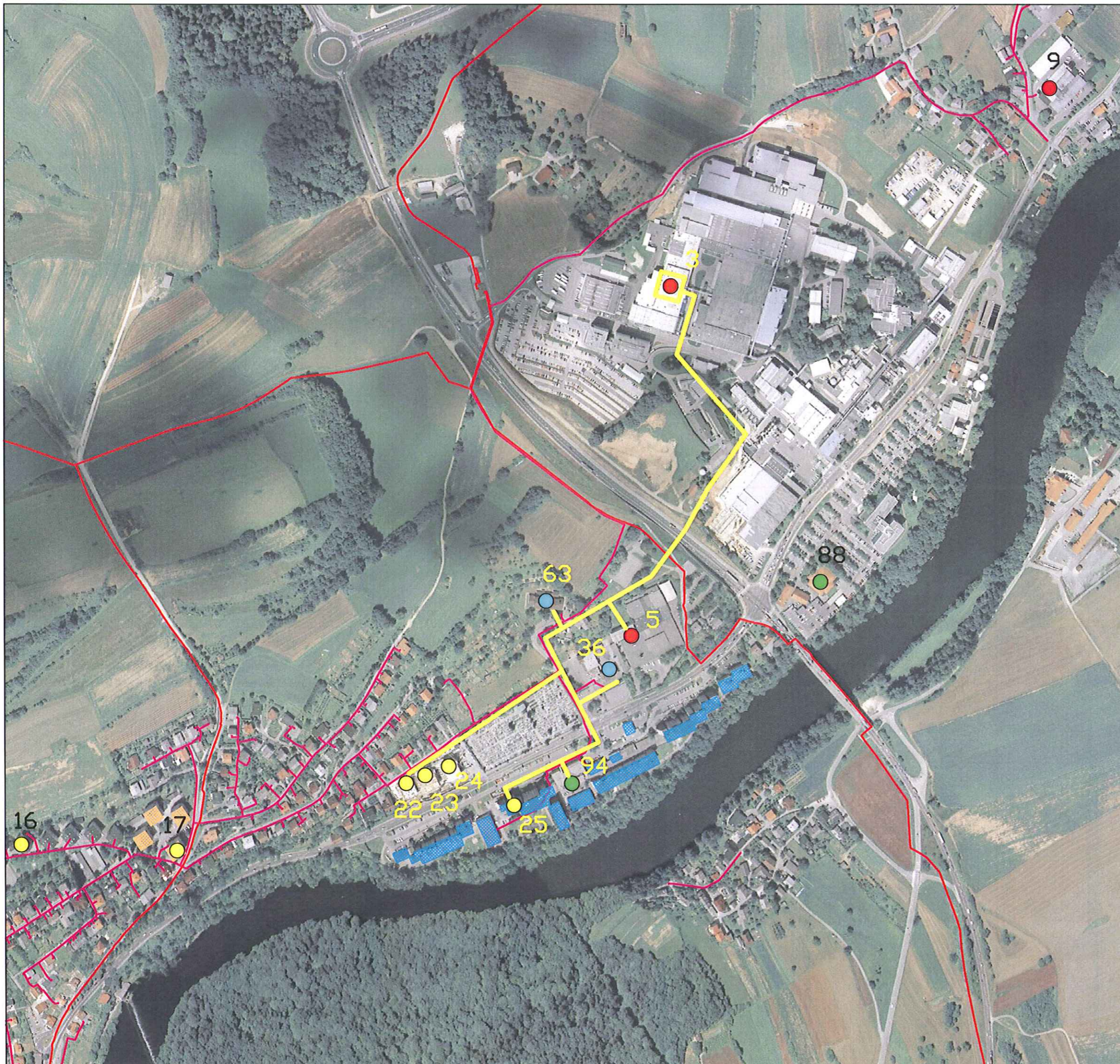
PRILOGA 6.3.7

Možnosti za organizirano energetska oskrbo

SCENARIJ 4 (JV)

(Merilo 1 : 5000)






Oktober 2008



KOTLOVNICE:

- 3 Krka d.d.
- 5 Labod konfekcija Novo mesto d.d.
- 22 Stanovanjska kotlovnica - Seidlova cesta 25
- 23 Stanovanjska kotlovnica - Seidlova cesta 27
- 24 Stanovanjska kotlovnica - Seidlova cesta 27a
- 25 Stanovanjska kotlovnica - Seidlova cesta 30
- 36 Gasilsko reševalni center
- 63 VVO Ciciban - enota Labod
- 94 Mercator d.d. - Samopostrežba Ločna

LEGENDA:

-  Lokacija centralnega energetskega vira
-  Možne povezave med kotlovnici
-  Obstoječe plinovodno omrežje
-  Kotlovnice na zemeljski plin
-  Kotlovnice na EL kurilno olje

Energetski koncept Mestne občine Novo mesto

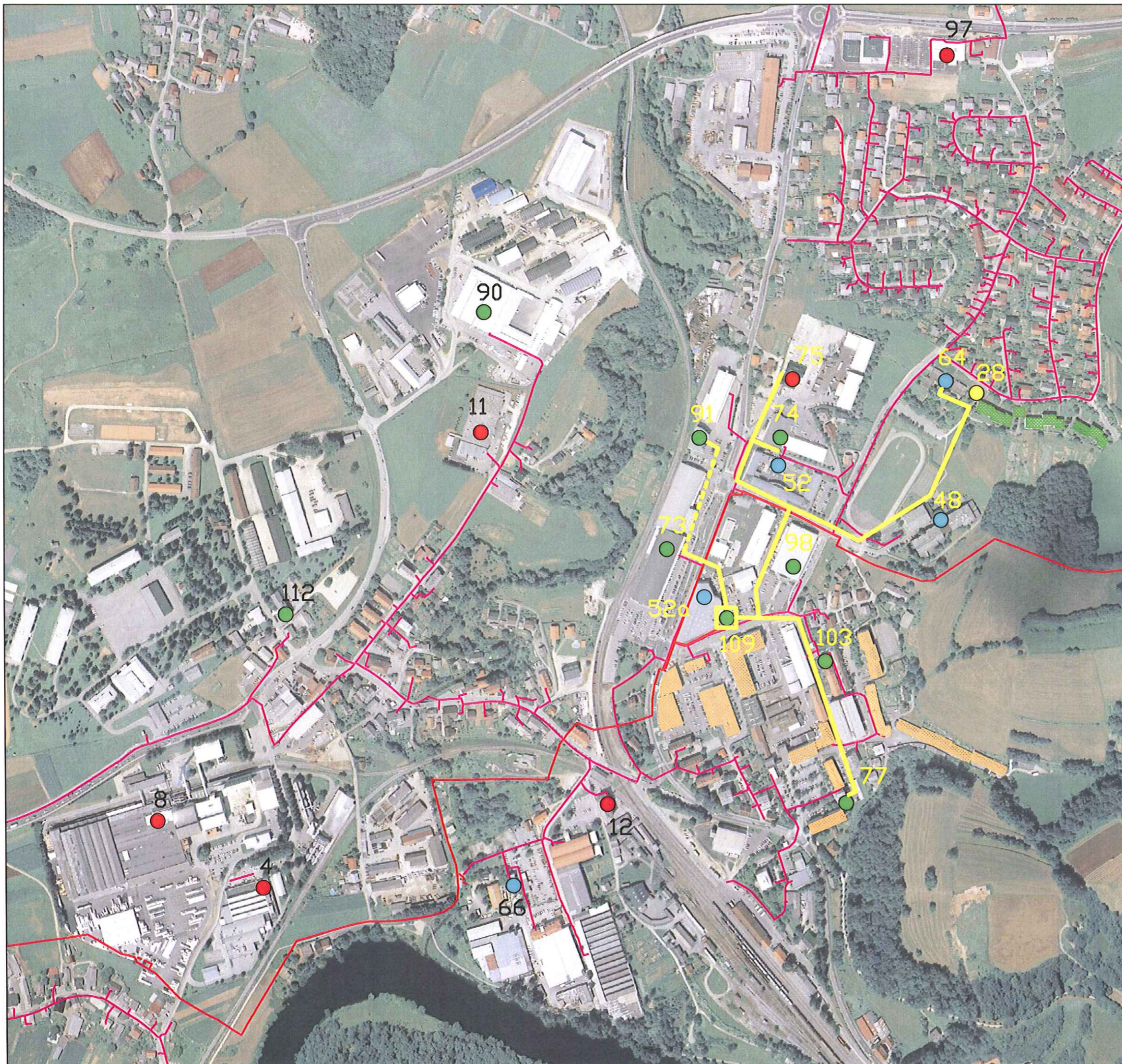
PRILOGA 6.3.8

Možnosti za organizirano energetska oskrbo

SCENARIJ 5 (SV)

(Merilo 1 : 5000)

Oktober 2008



KOTLOVNICE:

- 28 Stanovajska kotlovnica - Ulica Danila Bučarja
- 48 Osnovna šola Bršljin
- 52 Policijska uprava Novo mesto
- 52a Razvojno izobraževalni center
- 64 Vrtec Pedenjped - enota Ostržek
- 73 BTC d.d.
- 74 BTC d.d.
- 75 CGP d.d.
- 77 Elite d.o.o. Krško
- 91 Mercator d.d. - Modiana BTC
- 98 Merkur d.d.
- 103 Sodexho d.o.o. Ljubljana
- 109 Trgovsko poslovni center Hedera

LEGENDA:

- Lokacija centralnega energetskega vira
- Možne povezave med kotlovnici
- Obstoječe plinovodno omrežje

- Kotlovnice na zemeljski plin
- Kotlovnice na EL kurilno olje

Energetski koncept Mestne občine Novo mesto

PRILOGA 6.3.9

Možnosti za organizirano energetska oskrbo

SCENARIJ 6 (SZ)

(Merilo 1 : 5000)

Oktober 2008