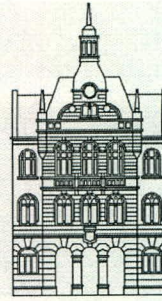




Mestna občina Novo mesto



Občinska uprava

Seidlova cesta 1
8000 Novo mesto
tel.: 07 / 39 39 206, faks: 07 / 39 39 208
e-pošta: mestna.obcina@novomesto.si
www.novomesto.si

Številka: 47810-1/2013 (1801)
Datum: 20. 6. 2013

Mestna občina Novo mesto, Občinska uprava, izdaja na podlagi 212. člena Zakona o graditvi objektov (Uradni list RS, 102/2004-UPB1 (14/2005 popr.), 92/2005-ZJC-B, 93/2005-ZVMS, 111/2005 Odl. US: U-I-150-04-19, 120/2006 Odl. US: U-I-286/04-46, 126/2007, 57/2009 Skl. US: U-I-165/09-8, 108/2009, 61/2010-ZRud-1 (62/2010 popr.), 20/2011 Odl. US: U-I-165/09-34) v povezavi z 39. členom Zakona o cestah (Uradni list RS, št. 109/2010 in 48/2012) po uradni dolžnosti v zadevi podelitve statusa grajenega javnega dobra lokalnega pomena naslednjo

O D L O Č B O

1. Ugotovi se, da je Mestna občina Novo mesto lastnica nepremičnin parc. št.:

v k.o. 1460 - Šentpeter:

- 1109/2, ID znak: 1460-1109/2-0,
- 1149/3, ID znak: 1460-1149/3-0,
- 1200/0, ID znak: 1460-1200/0-0,
- 1201/1, ID znak: 1460-1201/1-0,
- 1201/3, ID znak: 1460-1201/3-0,
- 1201/5, ID znak: 1460-1201/5-0,
- 1201/6, ID znak: 1460-1201/6-0,
- 1201/7, ID znak: 1460-1201/7-0,
- 1204/0, ID znak: 1460-1204/0-0,
- 1205/1, ID znak: 1460-1205/1-0,
- 1123/0, ID znak: 1460-1123/0-0,
- 1151/3, ID znak: 1460-1151/3-0,
- 1124/0, ID znak: 1460-1124/0-0,
- 1101/1, ID znak: 1460-1101/1-0,
- 1074/10, ID znak: 1460-1074/10-0,
- 1089/0, ID znak: 1460-1089/0-0,
- 1088/25, ID znak: 1460-1088/25-0,
- 1101/11, ID znak: 1460-1101/11-0,
- 1085/2, ID znak: 1460-1085/2-0,
- 1074/9, ID znak: 1460-1074/9-0,
- 175/2, ID znak: 1460-175/2-0,
- 1075/2, ID znak: 1460-1075/2-0,

v k.o. 1458 - Črešnjice:

- 2831/5, ID znak: 1458-2831/5-0,
- 2828/4, ID znak: 1458-2828/4-0,

v k.o. 1457 - Ždinja vas:

- 2465/2, ID znak: 1457-2465/2-0,

v k.o. 1455 - Bršljin:

- 1128/1, ID znak: 1455-1128/1-0,
- 1136/1, ID znak: 1455-1136/1-0,

v k.o. 1456 - Novo mesto:

- 79/4, ID znak: 1456-79/4-0,
- 740/0, ID znak: 1456-740/0-0,



- 87/0, ID znak: 1456-87/0-0,
- 93/0, ID znak: 1456-93/0-0,
- 987/0, ID znak: 1456-987/0-0,
- 673/1, ID znak: 1456-673/1-0,
- 624/1, ID znak: 1456-624/1-0,
- 103/0, ID znak: 1456-103/0-0,

v k.o. 1490 - Težka Voda:

- 1400/1, ID znak: 1490-1400/1-0,

v k.o. 1486 - Stopiče:

- 2076/5, ID znak: 1486-2076/5-0,
- 2263/3, ID znak: 1486-2263/3-0,
- 2263/2, ID znak: 1486-2263/2-0,
- 2264/0, ID znak: 1486-2264/0-0.

2. Podeli se status javnega dobra lokalnega pomena nepremičninam, navedenim v 1. točki tega izreka.
3. Po pravnomočnosti te odločbe bo na nepremičninah, navedenih v 1. točki tega izreka, izvedena vknjižba lastninske pravice na Mestno občino Novo mesto, Seidlova c. 1, Novo mesto, matična številka 5883288000, in zaznamba grajenega javnega dobra lokalnega pomena.
4. Stroški v zvezi z izdajo odločbe o podelitvi statusa grajenega javnega dobra lokalnega pomena niso nastali.

O b r a z l o ž i t e v

Mestna občina Novo mesto (v nadaljevanju Občina) se pri izvedbi različnih postopkov, ki se nanašajo na njeno nepremično stvarno premoženje, srečuje s težavami, ki se nanašajo bodisi na dokazovanje lastništva v drugih postopkih ali na kasnejši vpis obremenitev v zemljiško knjigo. Gre za nepremičnine, pri katerih je vpisano javno dobro brez označitve dejanskega lastnika.

Upravni organ občinske uprave je v postopku ugotovil, da je pri nepremičninah parc. št.:

v k.o. 1460 - Šentpeter:

- 1109/2, ID znak: 1460-1109/2-0,
- 1149/3, ID znak: 1460-1149/3-0,
- 1200/0, ID znak: 1460-1200/0-0,
- 1201/1, ID znak: 1460-1201/1-0,
- 1201/3, ID znak: 1460-1201/3-0,
- 1201/5, ID znak: 1460-1201/5-0,
- 1201/6, ID znak: 1460-1201/6-0,
- 1201/7, ID znak: 1460-1201/7-0,
- 1204/0, ID znak: 1460-1204/0-0,
- 1205/1, ID znak: 1460-1205/1-0,
- 1123/0, ID znak: 1460-1123/0-0,
- 1151/3, ID znak: 1460-1151/3-0,
- 1124/0, ID znak: 1460-1124/0-0,
- 1101/1, ID znak: 1460-1101/1-0,
- 1074/10, ID znak: 1460-1074/10-0,
- 1089/0, ID znak: 1460-1089/0-0,
- 1088/25, ID znak: 1460-1088/25-0,
- 1101/11, ID znak: 1460-1101/11-0,
- 1085/2, ID znak: 1460-1085/2-0,
- 1074/9, ID znak: 1460-1074/9-0,

- 175/2, ID znak: 1460-175/2-0,
- 1075/2, ID znak: 1460-1075/2-0,
- **v k.o. 1458 - Črešnjice:**
 - 2831/5, ID znak: 1458-2831/5-0,
 - 2828/4, ID znak: 1458-2828/4-0,
- **v k.o. 1457 - Ždinja vas:**
 - 2465/2, ID znak: 1457-2465/2-0,
- **v k.o. 1455 - Bršljin:**
 - 1128/1, ID znak: 1455-1128/1-0,
 - 1136/1, ID znak: 1455-1136/1-0,
- **v k.o. 1456 - Novo mesto:**
 - 79/4, ID znak: 1456-79/4-0,
 - 740/0, ID znak: 1456-740/0-0,
 - 87/0, ID znak: 1456-87/0-0,
 - 93/0, ID znak: 1456-93/0-0,
 - 987/0, ID znak: 1456-987/0-0,
 - 673/1, ID znak: 1456-673/1-0,
 - 624/1, ID znak: 1456-624/1-0,
 - 103/0, ID znak: 1456-103/0-0,
- **v k.o. 1490 - Težka Voda:**
 - 1400/1, ID znak: 1490-1400/1-0,
- **v k.o. 1486 - Stopiče:**
 - 2076/5, ID znak: 1486-2076/5-0,
 - 2263/3, ID znak: 1486-2263/3-0,
 - 2263/2, ID znak: 1486-2263/2-0,
 - 2264/0, ID znak: 1486-2264/0-0.

vknjiženo javno dobro, vendar ni razvidno, ali gre za grajeno javno dobro lokalnega ali državnega pomena.

V drugem odstavku 212. člena Zakona o graditvi objektov (Uradni list RS, 102/2004-UPB1 (14/2005 popr.), 92/2005-ZJC-B, 93/2005-ZVMS, 111/2005 Odl. US: U-I-150/04-19, 120/2006 Odl. US: U-I-286/04-46, 126/2007, 57/2009 Skl. US: U-I-165/09-8, 108/2009, 61/2010-ZRud-1 (62/2010 popr.), 20/2011 Odl. US: U-I-165/09-34, v nadaljevanju ZGO-UPB1) je določeno, da odločbo o ugotovitvi, da je določeno zemljišče in objekt, zgrajen na njem, grajeno javno dobro državnega pomena, po uradni dolžnosti izda tisto ministrstvo, v katerega delovno področje sodi takšen objekt, odločbo o ugotovitvi, da je določeno zemljišče in objekt, zgrajen na njem, grajeno javno dobro lokalnega pomena, pa po uradni dolžnosti izda pristojna občinska uprava. Glede na to, da pri navedenih nepremičninah ni vpisano lastništvo na določeno fizično ali pravno osebo, temveč je vpisano le javno dobro, je potrebno na njih urediti lastništvo in vpisati zaznambo o grajenem javnem dobru lokalnega pomena.

Zakon o cestah (Uradni list RS, št. 109/2010 in 48/2012, v nadaljevanju ZC) v 3. členu opredeljuje pojem javne ceste, ki je prometna površina splošnega pomena za cestni promet, ki jo lahko vsak prosto uporablja na način in pod pogoji, določenimi s predpisi, ki urejajo ceste in pravili cestnega prometa. Javne ceste so javno dobro in so izven pravnega prometa; na njih pa ni mogoče pridobiti lastninske pravice s priposestvom ali drugih stvarnih pravic. 39. člen istega zakona deli javne ceste na državne ceste, ki so v lasti države, in občinske ceste, ki so v lasti občin. Glede na pomen za promet in povezovalne funkcije v prostoru se državne ceste kategorizirajo na avtoceste, hitre ceste, glavne ceste I. in II. reda ter regionalne ceste I., II. in III. Reda ter državne kolesarske poti, občinske ceste pa na lokalne ceste, javne poti in občinske kolesarske poti. Merila za kategorizacijo javnih cest je določila Vlada Republike Slovenije s sprejetjem Uredbe o merilih za kategorizacijo javnih cest (Uradni list RS, št. 49/97 in nadaljnji, v nadaljevanju Uredba), ki se na podlagi 3. alineje 125. člena ZC uporablja do uveljavitve ustreznih predpisov, izdanih na podlagi ZC, in v

kolikor ni v nasprotju z ZC. Uredba v 4. členu določa, da so občinske ceste javne ceste, ki niso kategorizirane kot državne ceste. V skladu z 38. točko 1. odstavka 2. člena ZC je nekategorizirana cesta, ki se uporablja za javni cestni promet, vsaka prometna površina, na kateri se opravlja promet na način in pod pogoji, kot jih v skladu s tem zakonom ali predpisom, ki ureja pravila cestnega prometa, določi lastnik ali od njega pooblaščen upravljavec.

Odlok o kategorizaciji občinskih cest v Mestni občini Novo mesto (Uradni list RS, št. 36/2009) v 2. členu določa, da se občinske ceste kategorizirajo na lokalne ceste (s skrajšano oznako LC) in javne poti (s skrajšano oznako JP). Z Odlokom o nekategoriziranih cestah v Mestni občini Novo mesto (Uradni list RS, št. 95/2007) so opredeljene nekategorizirane ceste in poti v lasti Občine, upravljanje, uporaba, vzdrževanje in upravljavci (1. člen). Navedeni odlok v 2. členu določa, da je nekategorizirana cesta vsaka prometna površina, ki ni kategorizirana v skladu z zakonom, ki ureja javne ceste, kot javna cesta (lokalna cesta LC, lokalna zbirna cesta LZ, lokalna krajevna cesta LK, javna pot JP) in na kateri se opravlja promet na način ali pod pogoji, ki jih v skladu s predpisi o varnosti cestnega prometa določi lastnik ali od njega pooblaščen upravljavec te prometne površine. Nekategorizirana cesta je vsaka cesta, ki je zemljiškoknjižno vpisana kot javno dobro v lasti občine ali je v lasti občine in ima status ceste ali poti. V členih 3 do 8 Odloka o kategorizaciji občinskih cest v Mestni občini Novo mesto določa, katere so lokalne ceste in javne poti. Nepremičnine parc. št.:

- **v k.o. 1460 - Šentpeter:**

- 1109/2 je delno kategorizirana kot JP 797490, delno pa je nekategorizirana javna pot,
- 1149/3 je v celoti nekategorizirana javna pot,
- 1200/0 je v celoti nekategorizirana javna pot,
- 1201/1 je v celoti nekategorizirana javna pot,
- 1201/3 je v celoti nekategorizirana javna pot,
- 1201/5 je v celoti nekategorizirana javna pot,
- 1201/6 je v celoti nekategorizirana javna pot,
- 1201/7 je v celoti nekategorizirana javna pot,
- 1204/0 je v celoti nekategorizirana javna pot,
- 1205/1 je v celoti nekategorizirana javna pot,
- 1123/0 je v celoti nekategorizirana javna pot,
- 1151/3 je v celoti nekategorizirana javna pot,
- 1124/0 je v celoti nekategorizirana javna pot,
- 1101/1 je delno kategorizirana kot JP 797471, delno pa je nekategorizirana javna pot,
- 1074/10 je v celoti nekategorizirana javna pot,
- 1089/0 je kategorizirana kot JP 797471,
- 1088/25 je delno kategorizirana kot JP 797471, delno pa je nekategorizirana javna pot,
- 1101/11 je kategorizirana kot JP 797471,
- 1085/2 je kategorizirana kot LC 295281,
- 1074/9 je kategorizirana kot LC 295281,
- 175/2 je delno kategorizirana kot LZ 298031, delno pa je nekategorizirana javna pot,
- 1075/2 je v celoti nekategorizirana javna pot,

- **v k.o. 1458 - Črešnjice:**

- 2831/5 je v celoti nekategorizirana javna pot - gozdna pot,
- 2828/4 v celoti nekategorizirana javna pot,

- **v k.o. 1457 - Ždinja vas:**

- 2465/2 je v celoti nekategorizirana javna pot,

- **v k.o. 1455 - Bršljin:**

- 1128/1 je delno kategorizirana kot JP 799254, delno pa je nekategorizirana javna pot,
- 1136/1 je delno kategorizirana kot JP 799255, delno pa je nekategorizirana javna pot,

- **v k.o. 1456 - Novo mesto:**

- 79/4 je v celoti nekategorizirana javna pot,
- 740/0 je kategorizirana kot JP 799375, delno pa je nekategorizirana javna pot,

- 87/0 je v celoti nekategorizirana javna pot,
- 93/0 je kategorizirana kot JP 799373,
- 987/0 je delno kategorizirana kot LZ 299111, delno pa kot JP 799373,
- 673/1 je delno kategorizirana kot JP 799371, delno pa kot JP 799373,
- 624/1 je kategorizirana kot JP 799371,
- 103/0 je v celoti nekategorizirana javna pot,
- **v k.o. 1490 - Težka Voda:**
 - 1400/1 je kategorizirana kot LC 295141, delno pa je nekategorizirana javna pot,
- **v k.o. 1486 - Stopiče:**
 - 2076/5 je v celoti nekategorizirana javna pot,
 - 2263/3 je kategorizirana kot LC 295131,
 - 2263/2 je kategorizirana kot JP 793811,
 - 2264/0 je kategorizirana kot LC 295131.

Na podlagi obvestila pristojnega organa, ki je v skladu z zakonom izdal odločbo o določitvi statusa javnega dobra, zemljiškooknjižno sodišče po uradni dolžnosti odloči o zaznambi pravnega dejstva o javnopravnih omejitvah (111. člen Zakona o zemljiški knjigi (Uradni list RS, št. 58/2003, 37/2008-ZST-1, 45/2008, 28/2009, 79/2010 Odl. US: U-I-85/09-8 in 25/2011)). Obvestilo mora med drugim obsegati tudi podatek o vrsti javnega dobra (na primer grajeno oziroma naravno vodno dobro, javna cesta in podobno). Z zaznambo se torej v zemljiško knjigo vpisujejo samo pravna dejstva, ki se nanašajo na nepremičnino ali imetnika pravic na nepremičnini, ne izkazuje pa se pridobitev ali prenehanje lastninske pravice ali druge stvarne pravice, kar se doseže z vknjižbo. Na podlagi navedenega mora upravni organ za določitev lastništva in ustrezne zaznambe grajenega javnega dobra lokalnega pomena izdati odločbo, na podlagi katere bo pristojno sodišče vknjižilo lastninsko pravico na nepremičninah, navedenih v prvi točki izreka, na Občino in pri njih vpisalo zaznambo grajenega javnega dobra lokalnega pomena.

Na podlagi zgoraj navedenih dejstev je upravni organ odločil, kot je razvidno iz izreka te odločbe.

Posebni stroški v zvezi z izdajo odločbe o podelitvi statusa grajenega javnega dobra, ki bi bremenili organ, niso nastali.

S tem je odločba utemeljena.

POUK O PRAVNEM SREDSTVU:

Zoper to odločbo je dovoljena pritožba na župana Mestne občine Novo mesto v roku 15 dni od dneva vročitve te odločbe. Pritožbo se lahko vloži pisno neposredno ali pošlje priporočeno po pošti na naslov Mestna občina Novo mesto, Oddelek za splošne zadeve, Seidlova cesta 1, 8000 Novo mesto, ali poda ustno na zapisnik pri upravnem organu, ki je to odločbo izdal. Upravna taksa po tarifni številki 2 Zakona o upravnih taksah (Uradni list RS, št. 106/2010, ZUT-UPB5, v nadaljevanju Zakon o upravnih taksah) znaša 18,12 EUR in jo je treba plačati ob vložitvi pritožbe.

Ta odločba je na podlagi 22. člena Zakona o upravnih taksah takse prosta.



Odločil:
Borut NOVAK,
DIREKTOR OBČINSKE UPRAVE

Vročiti:

- javno naznanilo - oglasna deska in spletna stran Mestne občine Novo mesto,
- zemljiškooknjižno sodišče - po pravnomočnosti odločbe.