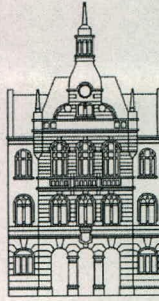




Mestna občina Novo mesto



Občinska uprava

Seidlova cesta 1
8000 Novo mesto
tel.: 07 / 39 39 206, faks: 07 / 39 39 208
e-pošta: mestna.obcina@novomesto.si
www.novomesto.si

Številka: 7113-1/2012 (1802)
Datum: 24. 7. 2013

Mestna občina Novo mesto, Seidlova cesta 1, 8000 Novo mesto, izdaja na podlagi 212. člena Zakona o graditvi objektov (Uradni list RS, št., 102/2004-UPB1 (14/2005 popr.), 92/2005-ZJC-B, 93/2005-ZVMS, 111/2005 Odl.US: U-I-150/04-19, 120/2006 Odl.US: U-I-286/04-46, 126/2007, 57/2009 Skl.US: U-I-165/09-8, 108/2009, 61/2010-ZRud-1 (62/2010 popr.), 20/2011 Odl.US: U-I-165/09-34, 57/2012) po uradni dolžnosti v zadevi ugotovitve statusa grajenega javnega dobra na nepremičninah parc. št. 1010/1, 1010/2, 1010/4, 1014/2, 1014/4, 1018/1, 1018/2, 1024/4, 1029/2, 1029/3, 1030/1, 1030/2, 1031/2, 1033/10, 1033/11, 1033/4, 1033/7, 1033/9, 1034/0, 1037/2, 1048/5, 1054/12, 1054/7, 1061/7, 1063/1, 1069/4, 1070/0, 1073/1, 1075/1, 1085/3, 1086/1, 1086/2, 1117/7, 1120/1, 1120/2, 1121/7, 1122/10, 1122/8, 1122/9, 1124/0, 1125/2, 1127/3, 1127/4, 1127/5, 1128/1, 1129/1, 1130/0, 1134/7, 1136/1, 1138/2, 1146/2, 1157/0, 1158/0, 1164/5, 1188/0, 1198/0, 1212/0, 1213/0, 1240/0, 1241/0, 151/13, 434/48, 434/50, 990/4, vse k.o. 1455- Bršljin, naslednjo

ODLOČBO

1. Grajeno javno dobro lokalnega pomena v lasti Mestne občine Novo mesto so nepremičnine v k.o. 1455 - Bršljin:

parc. št. 1010/1, (ID znak: 1455-1010/1-0),

parc. št. 1010/2, (ID znak: 1455-1010/2-0),

parc. št. 1010/4, (ID znak: 1455-1010/4-0),

parc. št. 1014/2, (ID znak: 1455-1014/2-0),

parc. št. 1014/4, (ID znak: 1455-1014/4-0),

parc. št. 1018/1, (ID znak: 1455-1018/1-0),

parc. št. 1018/2, (ID znak: 1455-1018/2-0),

parc. št. 1024/4, (ID znak: 1455-1024/4-0),

parc. št. 1029/2, (ID znak: 1455-1029/2-0),

parc. št. 1029/3, (ID znak: 1455-1029/3-0),

parc. št. 1030/1, (ID znak: 1455-1030/1-0),

parc. št. 1030/2, (ID znak: 1455-1030/2-0),

parc. št. 1031/2, (ID znak: 1455-1031/2-0),

parc. št. 1033/10, (ID znak: 1455-1033/10-0),

parc. št. 1033/11, (ID znak: 1455-1033/11-0),

parc. št. 1033/4, (ID znak: 1455-1033/4-0),

parc. št. 1033/7, (ID znak: 1455-1033/7-0),

parc. št. 1033/9, (ID znak: 1455-1033/9-0),



parc. št. 1034/0, (ID znak: 1455-1034/0-0),
parc. št. 1037/2, (ID znak: 1455-1037/2-0),
parc. št. 1048/5, (ID znak: 1455-1048/5-0),
parc. št. 1054/12, (ID znak: 1455-1054/12-0),
parc. št. 1054/7, (ID znak: 1455-1054/7-0),
parc. št. 1061/7, (ID znak: 1455-1061/7-0),
parc. št. 1063/1, (ID znak: 1455-1063/1-0),
parc. št. 1069/4, (ID znak: 1455-1069/4-0),
parc. št. 1070/0, (ID znak: 1455-1070/0-0),
parc. št. 1073/1, (ID znak: 1455-1073/1-0),
parc. št. 1075/1, (ID znak: 1455-1075/1-0),
parc. št. 1085/3, (ID znak: 1455-1085/3-0),
parc. št. 1086/1, (ID znak: 1455-1086/1-0),
parc. št. 1086/2, (ID znak: 1455-1086/2-0),
parc. št. 1117/7, (ID znak: 1455-1117/7-0),
parc. št. 1120/1, (ID znak: 1455-1120/1-0),
parc. št. 1120/2, (ID znak: 1455-1120/2-0),
parc. št. 1121/7, (ID znak: 1455-1121/7-0),
parc. št. 1122/10, (ID znak: 1455-1122/10-0),
parc. št. 1122/8, (ID znak: 1455-1122/8-0),
parc. št. 1122/9, (ID znak: 1455-1122/9-0),
parc. št. 1124/0, (ID znak: 1455-1124/0-0),
parc. št. 1125/2, (ID znak: 1455-1125/2-0),
parc. št. 1127/3, (ID znak: 1455-1127/3-0),
parc. št. 1127/4, (ID znak: 1455-1127/4-0),
parc. št. 1127/5, (ID znak: 1455-1127/5-0),
parc. št. 1128/1, (ID znak: 1455-1128/1-0),
parc. št. 1129/1, (ID znak: 1455-1129/1-0),
parc. št. 1130/0, (ID znak: 1455-1130/0-0),
parc. št. 1134/7, (ID znak: 1455-1134/7-0),
parc. št. 1136/1, (ID znak: 1455-1136/1-0),
parc. št. 1138/2, (ID znak: 1455-1138/2-0),
parc. št. 1146/2, (ID znak: 1455-1146/2-0),
parc. št. 1157/0, (ID znak: 1455-1157/0-0),
parc. št. 1158/0, (ID znak: 1455-1158/0-0),
parc. št. 1164/5, (ID znak: 1455-1164/5-0),
parc. št. 1188/0, (ID znak: 1455-1188/0-0),
parc. št. 1198/0, (ID znak: 1455-1198/0-0),
parc. št. 1212/0, (ID znak: 1455-1212/0-0),

parc. št. 1213/0, (ID znak: 1455-1213/0-0),
parc. št. 1240/0, (ID znak: 1455-1240/0-0),
parc. št. 1241/0, (ID znak: 1455-1241/0-0),
parc. št. 151/13, (ID znak: 1455-151/13-0),
parc. št. 434/48, (ID znak: 1455-434/48-0),
parc. št. 434/50, (ID znak: 1455-434/50-0),
parc. št. 990/4, (ID znak: 1455-990/4-0).

2. Po pravnomočnosti te odločbe bo za nepremičnine iz 1. točke tega izreka podan zemljiškoknjižni predlog za vpis lastninska pravica na Mestno občino Novo mesto, Seidlova 1, 8000 Novo mesto, matična številka: 5883288000, do celote (1/1), in za vpis zaznambe grajenega javnega dobra lokalnega pomena.
3. Posebni stroški v zvezi z izdajo te odločbe niso nastali.

O b r a z l o ž i t e v

Mestna občina Novo mesto ugotavlja, da je v zemljiški knjigi pri osnovnem pravnem položaju nepremičnin iz prve točke izreka te odločbe vpisana lastninska pravica na javno dobro. Tak vpis je v nasprotju z drugim odstavkom 14. člena Zakona o zemljiški knjigi (Uradni list RS, št. 58/2003, 37/2008 – ZST-1, 45/2008, 28/2009, 79/2010 Odl.US: U-I-85/09-8, 25/2011), ki določa, da se pri vpisu pridobitve pravice vpišejo podatki o osebi, ki je imetnik ali imetnica te pravice, medtem ko se status grajenega javnega dobra vpisuje kot zaznamba (111. člen Zakona o zemljiški knjigi).

Zakon o graditvi objektov (Uradni list RS, št., 102/2004-UPB1 (14/2005 popr.), 92/2005-ZJC-B, 93/2005-ZVMS, 111/2005 Odl.US: U-I-150/04-19, 120/2006 Odl.US: U-I-286/04-46, 126/2007, 57/2009 Skl.US: U-I-165/09-8, 108/2009, 61/2010-ZRud-1 (62/2010 popr.), 20/2011 Odl.US: U-I-165/09-34, 57/2012, v nadaljevanju: ZGO) v 212. členu določa, da se šteje, da ima zemljišče, na katerem je zgrajen objekt, ki se ga po določbah 211. člena lahko šteje za grajeno javno dobro državnega pomena, pridobljen status grajenega javnega dobra državnega pomena, če je z dnem uveljavitve Zakona o lastninjenju nepremičnin v družbeni lastnini (Uradni list RS, št. 44/97 in 59/2001) imela na njem pravico uporabe država ali če je z dnem uveljavitve tega zakona za takšno nepremičnino v zemljiški knjigi vpisano, da je splošno ljudsko premoženje ali družbena lastnina. Odločbo o ugotovitvi, da je določeno zemljišče in objekt, zgrajen na njem, grajeno javno dobro lokalnega pomena, pa po uradni dolžnosti izda pristojna občinska uprava.

ZGO v 211. členu navaja, da grajeno javno dobro z dnem uveljavitve ZGO-1, to je s 01.01.2003, urejajo zakoni, ki se nanašajo na gospodarsko javno infrastrukturo in na druge objekte v splošni rabi, med njimi tudi Zakon o javnih cestah (Uradni list RS, št. 29/97 in 18/2002). Slednji je v 2. členu opredelil pojem in status javnih cest in sicer je v prvem odstavku določal, da so javne ceste prometne površine splošnega pomena za cestni promet, ki jih lahko vsak prosto uporablja na način in pod pogoji, določenimi s predpisi, ki urejajo javne ceste in varnost prometa na njih in nadalje v drugem odstavku, da so javne ceste javno dobro in so izven pravnega prometa. Nadalje je Zakon o javnih cestah v 3. členu določal, da so državne ceste so v lasti Republike Slovenije, občinske ceste pa v lasti občin.

Zakon o cestah (Uradni list RS, št. 109/2010 in 48/2012) smiselno enako v drugem odstavku 39. člena določa, da so občinske ceste v lasti občin in v 3. členu, da so javne ceste javno dobro.

Upravni organ ugotavlja, da je imela Mestna občina Novo mesto, v času uveljavitve Zakona o lastninjenju nepremičnin v družbeni lastnini, pravico uporabe na nepremičninah iz prve točke izreka te odločbe in da so predmetne nepremičnine kategorizirane kot ceste lokalnega pomena z Odlokom o kategorizaciji občinskih cest v Mestni občini Novo mesto (Uradni list RS, št. 18/2012, s sprem. in dop.) in sicer je:

parc. št. 1010/1, k.o. 1455 – Bršljin, kategorizirana kot JP 799503;
parc. št. 1010/2, k.o. 1455 – Bršljin, kategorizirana kot JP 799503;
parc. št. 1010/4, k.o. 1455 – Bršljin, kategorizirana kot JP 799503;
parc. št. 1014/2, k.o. 1455 – Bršljin, kategorizirana kot LZ 299091;
parc. št. 1014/4, k.o. 1455 – Bršljin, kategorizirana kot JP 799491;
parc. št. 1018/1, k.o. 1455 – Bršljin, kategorizirana kot LK 299231;
parc. št. 1018/2, k.o. 1455 – Bršljin, kategorizirana kot LK 299231, delno nekategorizirana pot lokalnega pomena;
parc. št. 1024/4, k.o. 1455 – Bršljin, kategorizirana kot JP 791741,
parc. št. 1029/2, k.o. 1455 – Bršljin, kategorizirana kot JP 799493, delno nekategorizirana pot lokalnega pomena;
parc. št. 1029/3, k.o. 1455 – Bršljin, kategorizirana kot LC 295052;
parc. št. 1030/1, k.o. 1455 – Bršljin, kategorizirana kot LZ 299092;
parc. št. 1030/2, k.o. 1455 – Bršljin, kategorizirana kot LC 295041;
parc. št. 1031/2, k.o. 1455 – Bršljin, kategorizirana kot LC 295041;
parc. št. 1033/10, k.o. 1455 – Bršljin, kategorizirana kot LC 295041;
parc. št. 1033/11, k.o. 1455 – Bršljin, kategorizirana kot LC 295041;
parc. št. 1033/4, k.o. 1455 – Bršljin, kategorizirana kot LC 295041;
parc. št. 1033/7, k.o. 1455 – Bršljin, kategorizirana kot LC 295042;
parc. št. 1033/9, k.o. 1455 – Bršljin, kategorizirana kot LC 295042;
parc. št. 1034/0, k.o. 1455 – Bršljin, kategorizirana kot LC 295052;
parc. št. 1037/2, k.o. 1455 – Bršljin, kategorizirana kot LC 2295042;
parc. št. 1048/5, k.o. 1455 – Bršljin, kategorizirana kot LC 295041;
parc. št. 1054/12, k.o. 1455 – Bršljin, kategorizirana kot JP 799504;
parc. št. 1054/7, k.o. 1455 – Bršljin, kategorizirana kot JP 799505;
parc. št. 1061/7, k.o. 1455 – Bršljin, kategorizirana kot JP 799505;
parc. št. 1063/1, k.o. 1455 – Bršljin, kategorizirana kot LC 295021;
parc. št. 1069/4, k.o. 1455 – Bršljin, kategorizirana kot JP 799511;
parc. št. 1070/0, k.o. 1455 – Bršljin, kategorizirana kot JP 799512;
parc. št. 1073/1, k.o. 1455 – Bršljin, kategorizirana kot JP 799513;
parc. št. 1075/1, k.o. 1455 – Bršljin, kategorizirana kot JP 799511;
parc. št. 1085/3, k.o. 1455 – Bršljin, kategorizirana kot JP 799478 in JP 799476;
parc. št. 1086/1, k.o. 1455 – Bršljin, kategorizirana kot JP 799471;
parc. št. 1086/2, k.o. 1455 – Bršljin, kategorizirana kot JP 799471, JP 799474 in JP 799475;
parc. št. 1117/7, k.o. 1455 – Bršljin, kategorizirana kot JP 799243;
parc. št. 1120/1, k.o. 1455 – Bršljin, kategorizirana kot LZ 299121 in JP 799243;
parc. št. 1120/2, k.o. 1455 – Bršljin, kategorizirana kot JP 799243;
parc. št. 1121/7, k.o. 1455 – Bršljin, kategorizirana kot JP 799257;
parc. št. 1122/10, k.o. 1455 – Bršljin, kategorizirana kot JP 799252;
parc. št. 1122/8, k.o. 1455 – Bršljin, kategorizirana kot JP 799252;
parc. št. 1122/9, k.o. 1455 – Bršljin, kategorizirana kot JP 799252;
parc. št. 1124/0, k.o. 1455 – Bršljin, kategorizirana kot JP 799251;
parc. št. 1125/2, k.o. 1455 – Bršljin, kategorizirana kot LG 299262;
parc. št. 1127/3, k.o. 1455 – Bršljin, kategorizirana kot JP 799257;
parc. št. 1127/4, k.o. 1455 – Bršljin, kategorizirana kot JP 799257;
parc. št. 1127/5, k.o. 1455 – Bršljin, kategorizirana kot JP 799257;
parc. št. 1128/1, k.o. 1455 – Bršljin, kategorizirana kot JP 799254 in delno nekategorizirana pot lokalnega pomena;
parc. št. 1129/1, k.o. 1455 – Bršljin, kategorizirana kot JP 799243;
parc. št. 1130/0, k.o. 1455 – Bršljin, kategorizirana kot JP 799254;
parc. št. 1134/7, k.o. 1455 – Bršljin, kategorizirana kot JP 799251;
parc. št. 1136/1, k.o. 1455 – Bršljin, kategorizirana kot JP 799255 in delno nekategorizirana pot lokalnega pomena
parc. št. 1138/2, k.o. 1455 – Bršljin, kategorizirana kot JP 799251;
parc. št. 1146/2, k.o. 1455 – Bršljin, kategorizirana kot LZ 299101;
parc. št. 1157/0, k.o. 1455 – Bršljin, kategorizirana kot JP 799491 in JP 799492,

parc. št. 1158/0, k.o. 1455 – Bršljin, kategorizirana kot LK 299231;
parc. št. 1164/5, k.o. 1455 – Bršljin, kategorizirana kot LG 299261,
parc. št. 1188/0, k.o. 1455 – Bršljin, kategorizirana kot JP 799472, delno nekategorizirana pot lokalnega pomena,
parc. št. 1198/0, k.o. 1455 – Bršljin, kategorizirana kot LZ 299241;
parc. št. 1212/0, k.o. 1455 – Bršljin, kategorizirana kot LZ 299241;
parc. št. 1213/0, k.o. 1455 – Bršljin, kategorizirana kot JP 799465;
parc. št. 1240/0, k.o. 1455 – Bršljin, kategorizirana kot LZ 299102;
parc. št. 1241/0, k.o. 1455 – Bršljin, kategorizirana kot LZ 299241;
parc. št. 151/13, k.o. 1455 – Bršljin, kategorizirana kot JP 799481;
parc. št. 434/48, k.o. 1455 – Bršljin, kategorizirana kot LC 295051,
parc. št. 434/50, k.o. 1455 – Bršljin, kategorizirana kot LC 295041;
parc. št. 990/4, k.o. 1455 – Bršljin, kategorizirana kot JP 799253.

ZGO v 2.2 točki drugega člena opredeljuje grajeno javno dobro lokalnega pomena kot grajeno javno dobro, ki sodi v omrežje gospodarske javne infrastrukture lokalnega pomena in javna površina na njih, kakor tudi objekti ali deli objektov, katerih uporaba je pod enakimi pogoji namenjena vsem, kot so cesta, ulica, trg, pasaža in druga javna prometna površina lokalnega pomena, tržnica, igrišče, parkirišče, pokopališče, park, zelenica, športna oziroma rekreacijska površina in podobno. Upravni organ ugotavlja, da predmetne nepremičnine ustrezajo tej opredelitvi in kot take predstavljajo javno dobro lokalnega pomena.

Skladno z 212. členom ZGO pristojna občinska uprava ugotavlja, da so nepremičnine iz prve točke izreka te odločbe, grajeno javno dobro lokalnega pomena, in da so izpolnjeni pogoji za izdajo odločbe o ugotovitvi lastninske pravice in statusa grajenega javnega dobra lokalnega pomena po uradni dolžnosti.

Posebnih stroškov v izvezi z izdajo te odločbe ni bilo.

S tem je odločba utemeljena.

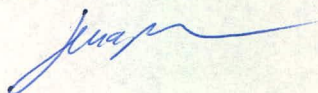
Pouk o pravnem sredstvu:

Zoper to odločbo je dovoljena pritožba na župana Mestne občine Novo mesto v roku 15 dni od dneva javnega naznanila odločbe oz. prejema te odločbe. Pritožba se lahko vloži pisno neposredno ali pošlje priporočeno po pošti na naslov Mestna občina Novo mesto, Urad za premoženjske zadeve in kmetijstvo, Seidlova 1, 8000 Novo mesto, ali poda ustno na zapisnik pri upravnem organu, ki je to odločbo izdal. Upravna taksa po Zakonu o upravni taksah (Uradni list RS, št. 106/2010-UPB5), ki jo je potrebno plačati ob vložitvi pritožbe, znaša 18,12 EUR.

Ta odločba je na podlagi 22. člena Zakona o upravnih taksah takse prosta.

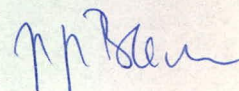
Postopek vodila:

Mojca Lenassi Malnarič
Višji svetovalec III



Odločil:

BORUT NOVAK
Direktor občinske uprave



Vročiti:

- javno naznanilo - oglasna deska Mestne občine Novo mesto,
- RS, Ministrstvo za promet, DRSC, Tržaška 19, 1000 Ljubljana.