

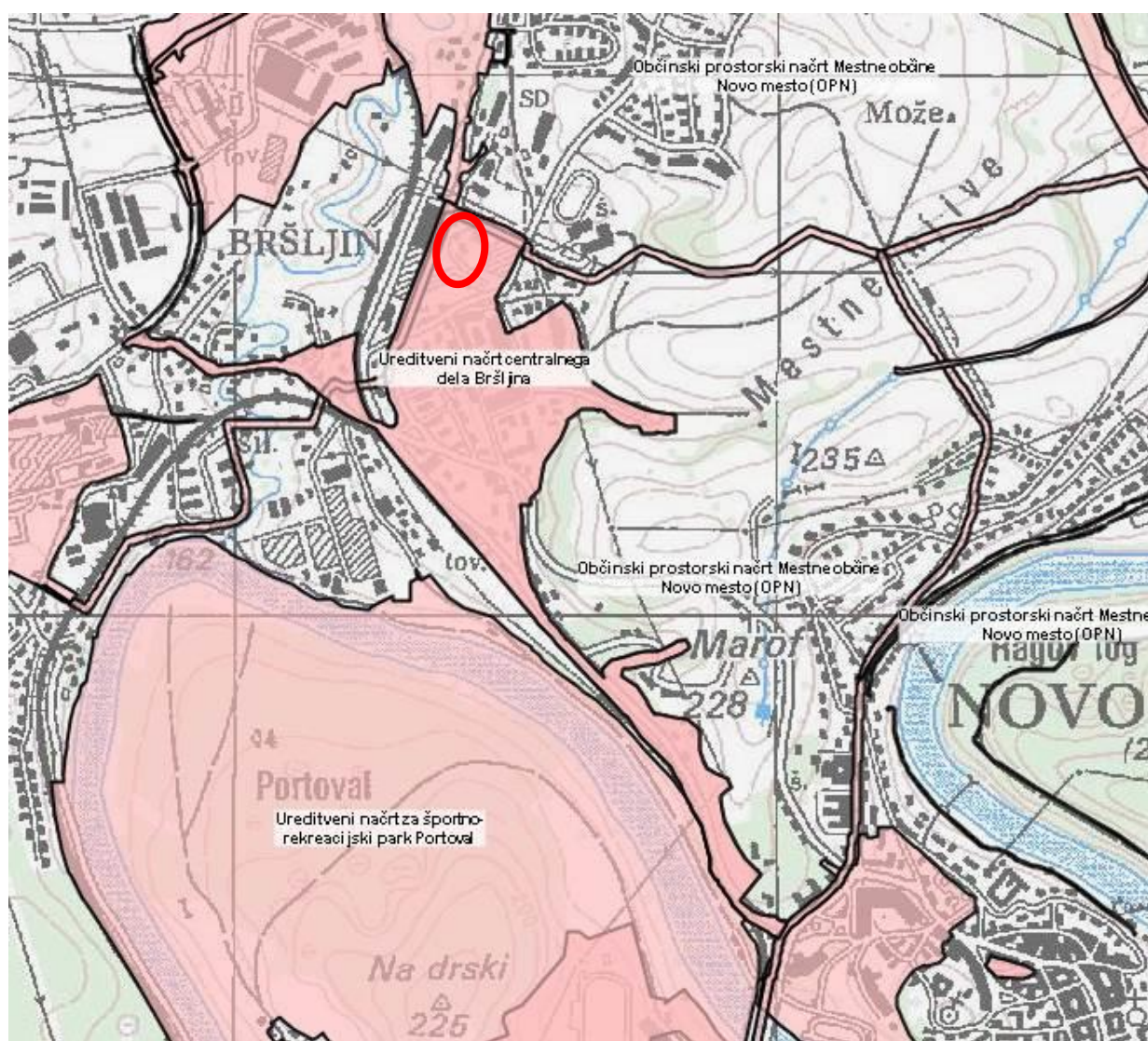
Priloga 2: PRIKAZ STANJA PROSTORA

Prikaz stanja prostora je pripravljen na podlagi javno dostopnih podatkov.

1. Območje obravnave

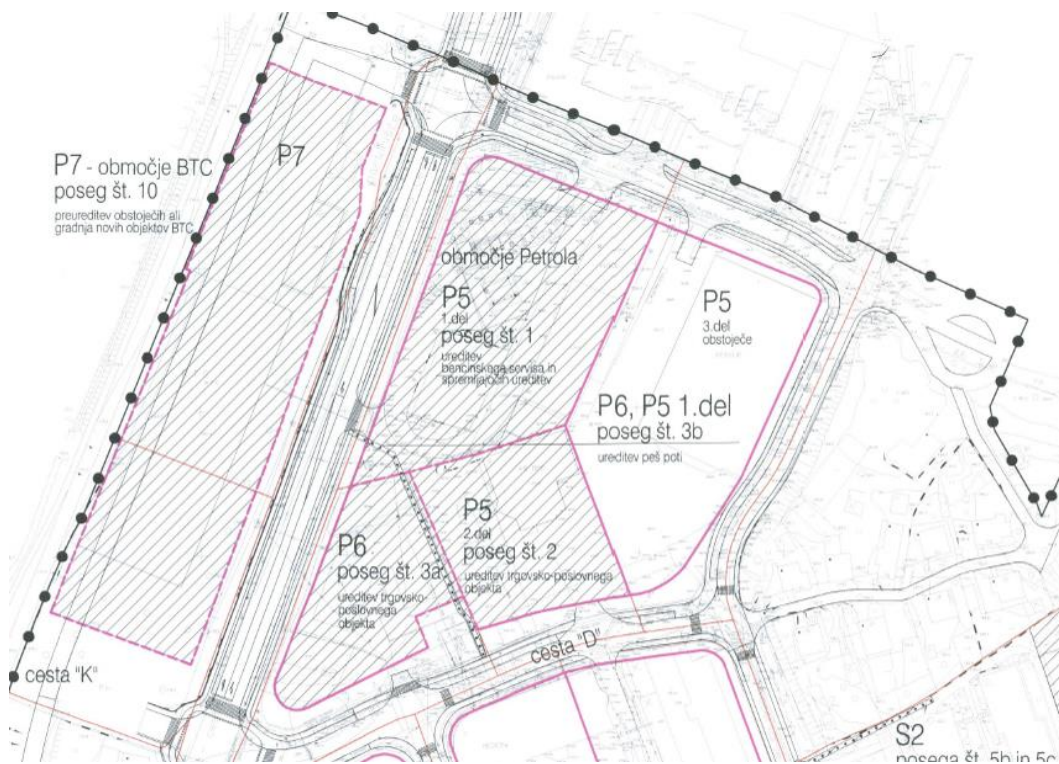
Območje UN Centralnega dela Bršljina sega na jugu do jedra Novega mesta, osrednji del pa obsega pretežni del Bršljina – sklop trgovin in gostinskih lokalov s parkirnimi površinami, stanovanjske bloke, nekaj individualnih stanovanjskih hiš, bencinsko črpalko ipd.

Območje sprememb in dopolnitev UN je na skrajnem severnem delu UN centralnega dela Bršljina.



Slika 1: Prikaz celotnega območja UN centralnega dela Bršljina z označenim območjem SD UN Bršljina – rdeč krog (vir: <http://prostor.novomesto.si>, april 2014)

Območje obravnave sprememb in dopolnitev UN obsega območje ureditvene enote P5 – 1. del, ki zajema zemljišča s parc. št. 176/2, 178, 176/1, 175/2, 173/1, 173/2, 175/4, vse k. o. 1456 Novo mesto, v velikosti 8.232 m².



Slika 2: Izsek iz veljavnega UN centralnega dela Bršljina; območje SDZN je območje Petrola, enota P5 1. del (poseg št. 1).

2. Raba prostora

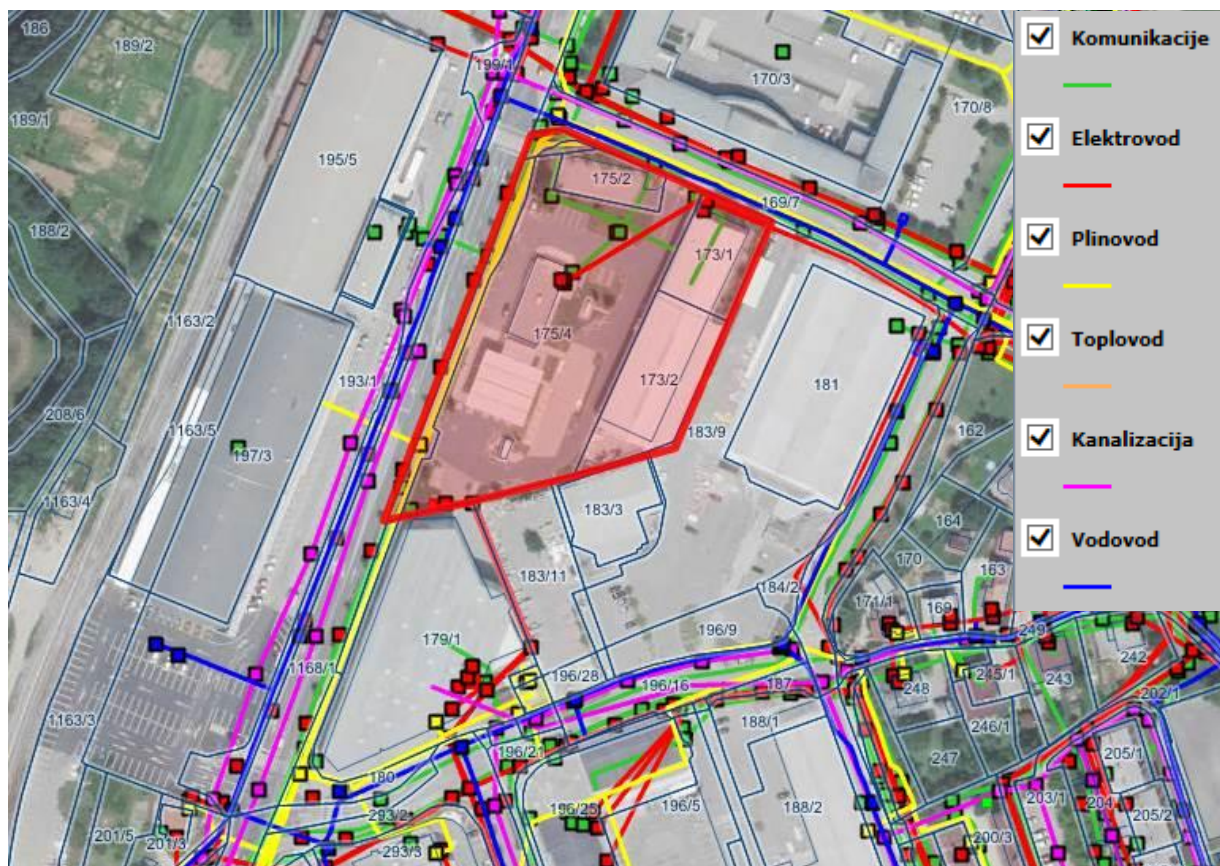
Dejanska raba tal na območju SD UN je pozidano in sorodno zemljišče.



Slika 3: Prikaz dejanske rabe tal na območju OPPN. (vir: <http://www.geoprostor.net/piso>, april 2014)

3. Gospodarska javna infrastruktura

Obravnvano območje je opremljeno oz. so v neposredni bližini omrežja gospodarske javne infrastrukture: elektrovod, komunikacijska infrastruktura, vodovod, kanalizacija, plinovod.



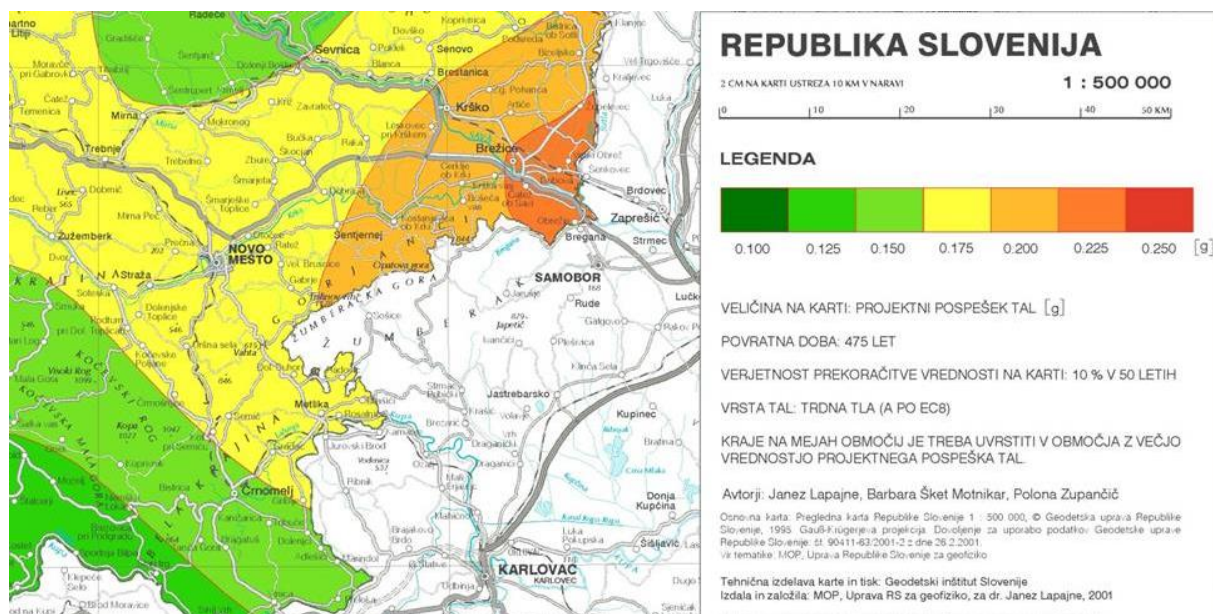
Slika 4: Prikaz gospodarske javne infrastrukture (vir: <http://www.geoprostor.net/piso>, april 2014)

4. Območja s posebnimi varstvenimi režimi

Na območju obravnave ni enot varstva narave, varstva kulturne dediščine, varovalnih gozdov ali gozdov s posebnim namenom, poplavnih ali erozijskih območij ali območij varstva vodnih virov.

Na območju SD UN je obstoječ bencinski servis, zato je potrebno pri načrtovanju med drugim upoštevati Pravilnik o tehničnih zahtevah za gradnjo in obratovanje postaj za preskrbo motornih vozil z gorivi (Uradni list RS, št. 111/09).

Območje SD UN leži na območju, na katerem se pri projektiranju upošteva projektni pospešek tal, ki za to območje znaša 0.175 g.



Slika 5: Izsek iz karte projektnega pospeška tal (vir: MOP ARSO)