

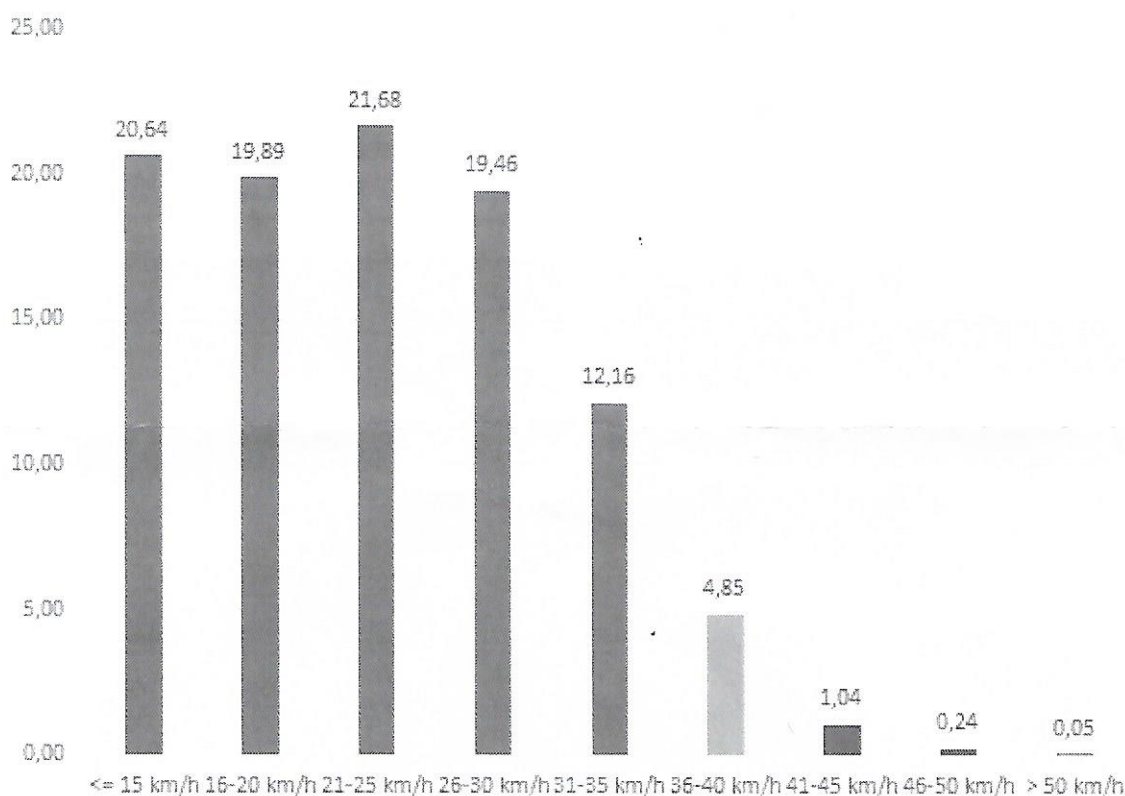
površin za pešce in kolesarje ni. V območju izvajanja meritev je bila predhodno izražena problematika prometne varnosti zaradi visokih hitrosti vozil in pogostih prekoračitev omejitev hitrosti.

## 2) MERITVE HITROSTI

Iz opravljenih meritev izpostavljamo naslednje podatke:

- Povprečna izmerjena hitrost: 23 km/h
- Najvišja izmerjena hitrost: 51 km/h
- kazalnik hitrosti vožnje V 85: 32 km/h
- Obseg prekoračitev hitrosti v odstotkih brez upoštevanja tolerance: 18,33 %
- Obseg prekoračitev hitrosti v odstotkih z upoštevanjem tolerance: 6,17 %
- Obseg meritev hitrosti vožnje nad 40 km/h: 1,32 %.

V celotnem obravnavanem obdobju je bilo dnevno število izmerjenih vrednosti hitrosti nad 40 km/h, 4. V hitrostnem razredu od 31 km/h do 40 km/h se nahaja 93 % vseh vrednosti, od tega 2/3 do 35 km/h, v hitrostnem razredu 41 km/h do 50 km/h pa še nadaljnjih 7 %. Najvišja izmerjena vrednost hitrosti je bila 51 km/h, dne 7.10.2022 v času med 6.00 in 7.00 uro. Dnevni primerov kršitev skupaj je 4.



Graf 1: deleži vozil v %, po hitrostnih razredih