

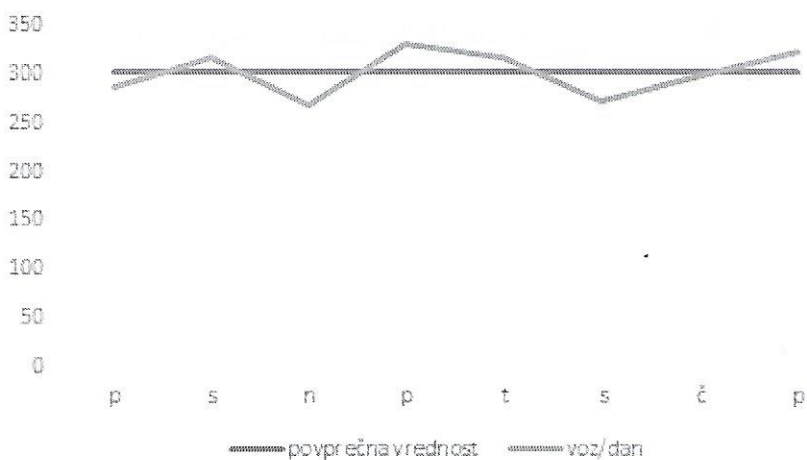
Graf 2: deleži prekoračitev (omejitev hitrosti 30 km/h)

Iz porazdelitve deležev prekoračitev je razvidno, da je največ prekoračitev v območju od 31 km/h do 35 km/h, kar je dejansko zelo dober podatek, saj delež uvrščamo v napako oz. toleranco meritve.

Tako je glede na celoto zajetih podatkov z upoštevanjem tolerance delež prekoračitev 6,17 %.

### 3) OBSEG PROMETA NA MERILNEM MESTU

Obseg prometa predstavlja število vozil v obeh smereh skozi presek merilnega mesta. Maksimalne urne vrednosti prometne obremenitve so izmerjene popoldanski prometni konici in se gibljejo med 40 in 50 vozil. Meri se promet v obe smeri vožnje. Povprečni dnevni promet znaša 303 vozila, kar se uvršča v nizko prometno obremenitev.



Graf 3: prikaz tedenske prometne obremenitve