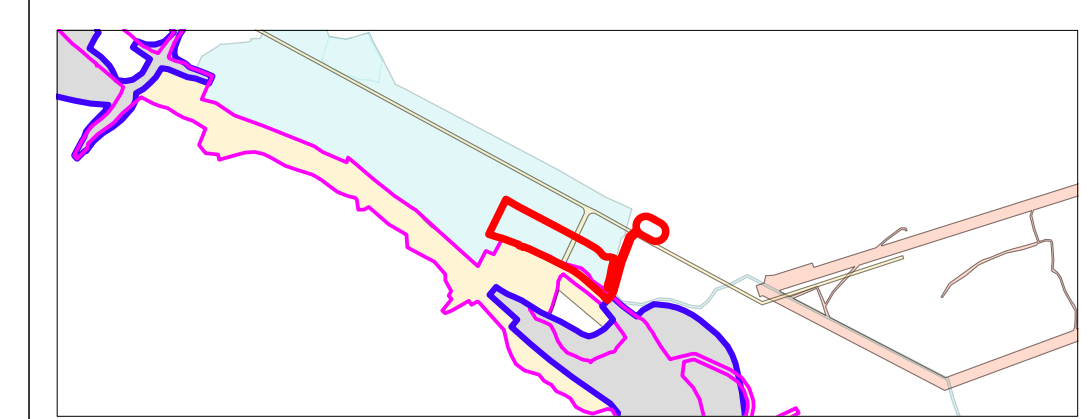


NOVO MESTO



- SCHEMA OBMOČIJ OPPN in DPN
- OBMOČJE OPPN za PUSP
 - Območje OPPN GOSPODARSKA CONA NA BREZOVICI (Uradni list RS, št. 26/11 in Dolenjski uradni list, št. 13/18)
 - MEJA OBMOČJA EUP AC-1/DPN-b
 - MEJA OBMOČJA DPN HC
 - Območje DPN - Lokacijski načrt za avtocesto na odseku Hrastje - Lešnica, (Uradni list RS, št. 16/03, 22/05 in 102/12)
 - Območje DPN - Državni prostorski načrt za del rekonstrukcije daljnovega 2 x 110 kV Brestanica-Hudo (Uradni list RS, št. 87/12)
 - Območje DPN - Državni prostorski načrt za državno cesto od avtoceste A2 Ljubljana-Obrežje pri Novem mestu do priključka Malin, (Uradni list RS, št. 102/12)

- LEGENDA
- OBMOČJE OPPN za PUSP
 - MEJA OBMOČJA EUP
 - OZNAKA OBMOČJA EUP
 - MEJA OBMOČJA EUP AC-1/DPN-b
 - MEJA OBMOČJA DPN HC
 - OBSTOJEČE MEJE ZEMLJIŠKE PARCELE
 - TOPOGRAFSKI NAČRT
 - MEJA PROSTORSKE ENOTE
 - OZNAKA PROSTORSKE ENOTE (PE)
 - KOTA PLATOJA
 - GRADBENA MEJA (površina za gradnjo stavb)
 - VAROVALNI PAS CESTE
 - VAROVALNI PAS AC
 - EVVN
 - VAROVALNI PAS EVVN (15m od osi)
 - STEBER VNV
 - DOSTOP NA PARCELO
 - UREDITEV BREŽIN
 - PREDVIDENA ZASADITEV Z DREVMIV IN GRMOVNICAMI
 - OBMOČJE KULTURNE DEDIŠČINE

op3 - podatki o območju kulturne dediščine so prevzeti preko povezave 6.12.2024, stanje podatkov 3.12.2024.

PROJEKTANT
 LJUBLJANSKI URBANISTIČNI ZAVOD d.d.
 Verovškova ulica 64, 1001 Ljubljana
 Telefon +386(0)1 360 24 00
www.luz.si • info@luz.si

PROJEKT
 OPPN ZA PROSTORSKO UREDITEV SKUPNEGA POMENA ZA DEL GOSPODARSKA CONA NA BREZOVICI

NAROČNIK
 ELES d.o.o.
 Hajdrihova 2
 1000 Ljubljana

ODGOVORNI VODJA PROJEKTA
 Janja SOLOMUN, univ. dipl. inž. arh.
 PPN 1520

ODGOVORNI PROJEKTANT
 Ines ROT, univ. dipl. inž. arh.

SODELAVCI
 Urša Rot, mag.inž.arh.

FAZA PROSTORSKEGA AKTA
 OPPN - USKLAJENI PREDLOG

NAČRT
 ARHITEKTURNO ZAZIDALNA SITUACIJA

ID PA: 5646
 ŠT. PROJEKTA: 9300
 MERILO: 1:1000
 ŠT. NAČRTA: 4
 DATUM: april 2026