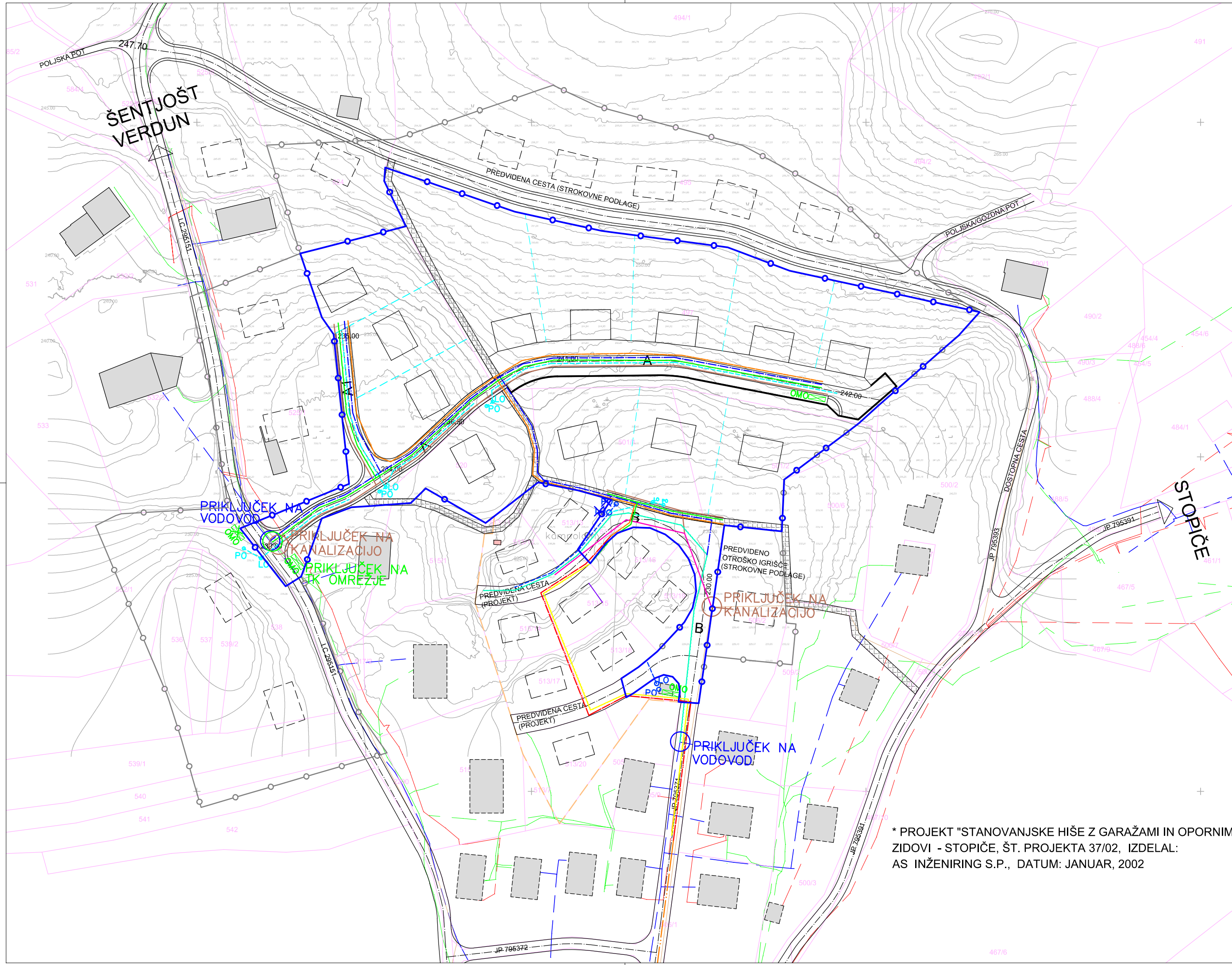
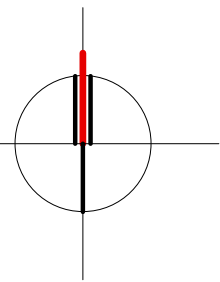
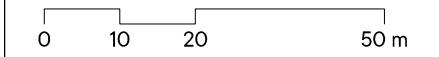


OBČINSKI PODROBNI PROSTORSKI NAČRT GOLIŠČE - STOPIČE/1



LEGENDA:

MEJA OPPN	OBSTOJEČ VODOVOD
MEJA EUP STO_13_OPPN	PREDVIDEN VODOVD PO PROJEKTU*
MEJA PROJEKTA *	PREDVIDEN VODOVOD PO OPPN
OBSTOJEČA PARCELNA MEJA	OBSTOJEČA FEKALNA KANALIZACIJA
MEJA GRADBENE PARCELE	PREDVIDENA FEK. KANALIZ. PO PROJEKTU*
OBSTOJEČE STAVBE	PREDVIDENA FEKALNA KANALIZACIJA PO OPPN
KAPELICA/ŠOLA	PREDVIDENA MET. KANALIZ. PO PROJEKTU*
PREDVIDENI OBJEKTI	PREDVIDENA METEORNA KANALIZACIJA PO OPPN
PREDVIDENI OBJEKTI (STROKOVNE PODLAGE)	PREDVIDEN LOVILEC OLJ PO PROJEKTU*
OBSTOJEČE CESTE	PREDVIDEN LOVILEC OLJ PO OPPN
PREDVIDENE CESTE	PRESTAVLJEN LOVILEC OLJ
PEŠ POT	PREDVIDENA PONIKALNICA PO PROJEKTU*
ODJEMNO MESTO ZA ODPADKE	PREDVIDENA PONIKALNICA PO OPPN
PRESTAVLJENO ODJEMNO MESTO ZA ODPADKE	PRESTAVLJENA PONIKALNICA
	OBSTOJEČA ELEKTRIKA
	PREDVIDENA ELEKTRIKA PO PROJEKTU*
	PREDVIDENA ELEKTRIKA PO OPPN
	OBSTOJEČE TK OMREŽJE
	PREDVIDENO TK OMREŽJE PO PROJEKTU*
	PREDVIDENO TK OMREŽJE PO OPPN



Projektant	PROPLAN Urejanje prostora, arhitektura Ivanka Kraljič s.p. Kovinarska 9, 8270 Krško			T: 05 99 28 156 M: 031 27 27 62 E: ivanka.kraljic@siol.net	
Investitor	PRIVATNI INVESTITORJI				
Prostorski akt	OBČINSKI PODROBNI PROSTORSKI NAČRT GOLIŠČE - STOPIČE/1				
Vrsta prost. akta	OPPN	Odgovorni vodja	IVANKA KRALJIČ univ.dipl.inž.arh.spec.urb. ZAPS 0916 A		
Faza	PREDLOG OSNUTKA	Poob. prost. načrtovalec	IVANKA KRALJIČ univ.dipl.inž.arh.spec.urb. ZAPS 0916 A		
ID PA	3265	Strokovni sodelavec	TADEJ BAJDA univ.dipl.inž.arh.		
Št. projekta	OPPN-01/21	Datum	DECEMBER, 2022	Št./List	6

* PROJEKT "STANOVANJSKE HIŠE Z GARAŽAMI IN OPORNIMI ZIDovi - STOPIČE, ŠT. PROJEKTA 37/02, IZDELAL: AS INŽENIRING S.P., DATUM: JANUAR, 2002

ZBIRNA SITUACIJA INFRASTRUKTURE

1:1000